

Prot. n° 4003

Venezia-Marghera li, 04 MAG. 2010

ORDINANZA n° 259

Il sottoscritto ing. Eutimio MUCILLI, Amministratore Delegato della Società Concessioni Autostradali Venete - C.A.V. S.p.A.;

PREMESSO

- che si devono eseguire lavori di manutenzione dei pannelli a messaggio variabile posti sui portali lungo la carreggiata Est dell'A57 Tangenziale di Mestre dal km 9+700 al km 13+600;
- che tali interventi saranno eseguiti a partire dal 06 al 14 maggio 2010, durante l'orario compreso tra le ore 09:00 e le ore 17:00;

VISTO

- gli artt. n° 5 e n° 6 del Nuovo Codice della Strada, approvato con D.L. n° 285 in data 30.04.1992 e successive modifiche ed integrazioni;
- gli artt. 6-31-32-33-34-36-37-38-41-43-407-408 del Regolamento di esecuzione ed attuazione del Nuovo Codice della Strada, approvato con D.P.R. n° 495 in data 16.12.1992 e successive modifiche ed integrazioni;

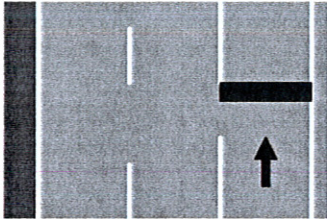
ORDINA

- che dalle ore 09:00 alle ore 17:00 durante il periodo compreso tra il 06 e 14 maggio 2010 sia effettuata, per il tempo necessario allo svolgimento dei lavori, la chiusura al traffico della corsia laterale destra e/o della corsia di sorpasso della carreggiata Est dell'A57 Tangenziale di Mestre al km 9+700, km 12+000, km 12+400, km 13+200 e km 13+600;
- che la posa della segnaletica sia realizzata dall'Impresa EDILSETTE S.n.c., 30036 - Santa Maria di Sala (VE) – Via Gaffarello, 62/A, in conformità a quanto prescritto dal Disciplinare Tecnico relativo agli schemi segnaletici da adottare per il segnalamento temporaneo (Decreto 10 luglio 2002);
- che il segnalamento dei cantieri mobili di chiusura della corsia laterale destra e/o della corsia di sorpasso sia effettuato mediante apposizione della segnaletica temporanea secondo quanto indicato sugli schemi "D" e "S" editi dalla Società che si allegano alla presente e che sarà integrata da quella posta sui pannelli a messaggio variabile;
- che sia garantito dall'Impresa suddetta il mantenimento in perfetta efficienza della segnaletica, il servizio "code" e la guardiania del cantiere. Le limitazioni, i divieti e gli obblighi di cui alla presente ordinanza, saranno resi noti mediante l'apposizione dei prescritti segnali e di quelli aggiuntivi.

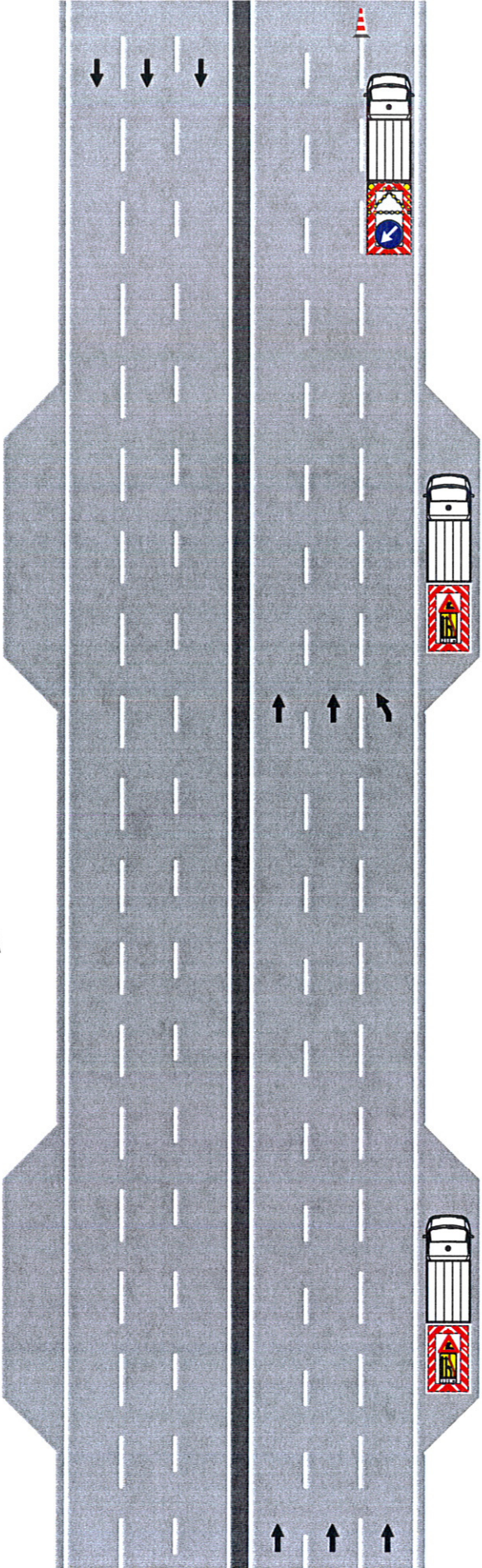
L'Amministratore Delegato
(ing. Eufimio MUCILLI)

All. c.s.

schema " D "



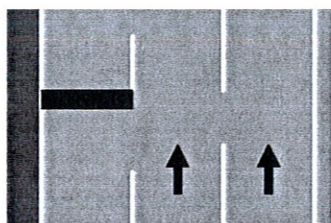
CHIUSURA DELLA CORSIA
LATERALE DESTRA



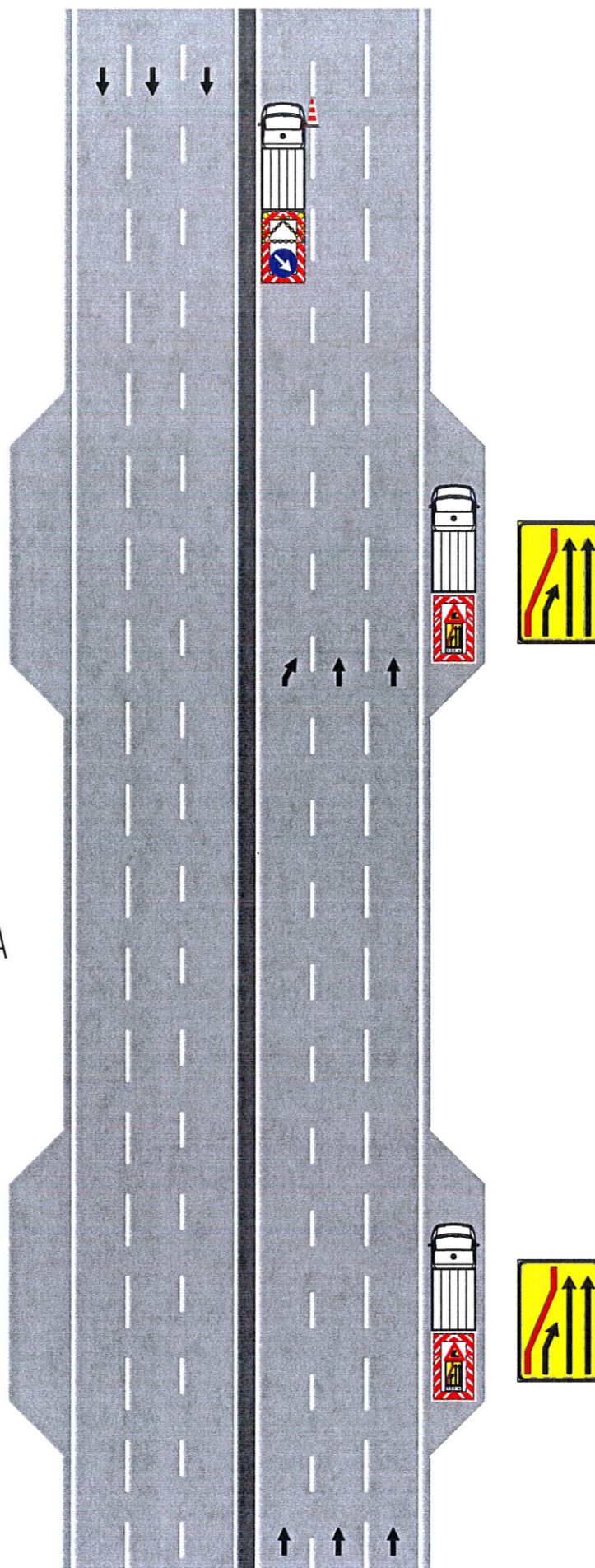
All. ORDINANZA n° 259



schema " S "



CHIUSURA DELLA CORSIA
DI SORPASSO



All. ORDINANZA n° 259