

Prot. n° 4713

Venezia-Marghera li, 29 APR. 2011

ORDINANZA n° 599

Il sottoscritto ing. Eutimio MUCILLI, Amministratore Delegato della Società Concessioni Autostradali Venete - C.A.V. S.p.A.;

PREMESSO

- che si devono eseguire lavori di manutenzione lungo la l'A57 Tangenziale di Mestre dal km 9+272 al km 16+161 e sui relativi rami di svincolo e rotatorie;
- che tali interventi saranno eseguiti dal 02 al 16 maggio 2011, durante l'orario notturno compreso tra le ore 21:00 e le ore 06:00 del giorno successivo;

VISTO

- gli artt. n° 5 e n° 6 del Nuovo Codice della Strada, approvato con D.L. n° 285 in data 30.04.1992 e successive modifiche ed integrazioni;
- gli artt. 6-31-32-33-34-36-37-38-41-43-407-408 del Regolamento di esecuzione ed attuazione del Nuovo Codice della Strada, approvato con D.P.R. n° 495 in data 16.12.1992 e successive modifiche ed integrazioni;

ORDINA

- che durante l'orario notturno dalle ore 21:00 alle ore 06:00 del giorno successivo del periodo compreso tra il 02 ed il 16 maggio 2011 siano effettuate, per il tempo necessario allo svolgimento dei lavori, le seguenti limitazioni al traffico:
 - ✓ chiusura della corsia di sorpasso della carreggiata Est dell'A57 Tangenziale di Mestre dal km 9+271 al km 16+161;
 - ✓ parzializzazione dei rami di svincolo e delle rotatorie dell'A57 Tangenziale di Mestre compresi tra il km 9+272 ed il km 16+161;
- che la posa della segnaletica sia realizzata dall'Impresa esecutrice dei lavori S.I.E.I. S.r.l. - Via Piave, 6 - 36050 - Quinto Vicentino (VI), in conformità a quanto prescritto dal Disciplinare Tecnico relativo agli schemi segnaletici da adottare per il segnalamento temporaneo (Decreto 10 luglio 2002);
- che il segnalamento dei cantieri mobili di chiusura della corsia di sorpasso dell'A57 Tangenziale di Mestre dal km 9+272 al km 16+161 sia effettuato mediante apposizione della segnaletica temporanea secondo quanto indicato sullo schema "S" edito dalla Società che si allega alla presente e che sarà integrata da quella posta sui pannelli a messaggio variabile;

- che sia garantito dall'Impresa suddetta il mantenimento in perfetta efficienza della segnaletica, il servizio "code" e la guardiania del cantiere. Le limitazioni, i divieti e gli obblighi di cui alla presente ordinanza, saranno resi noti mediante l'apposizione dei prescritti segnali e di quelli aggiuntivi.

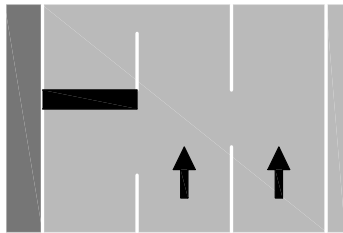
L'Amministratore Delegato
(ing. Eufimio MUCILLI)



All. c.s.

ORD 599 S.I.E.I.

schema " S "



CHIUSURA DELLA CORSIA
DI SORPASSO

