

Prot. n° 7144

Venezia-Marghera li, 27 GIUGNO 2011

**ORDINANZA n° 659**

Il sottoscritto ing. Eutimio MUCILLI, Amministratore Delegato della Società Concessioni Autostradali Venete - C.A.V. S.p.A.;

**PREMESSO**

- che si devono eseguire lavori di manutenzione sui alcuni tratti dell'intera rete autostradale di competenza;
- che tali interventi verranno eseguiti durante l'orario notturno compreso tra le ore 21:00 e le ore 06:00 del giorno successivo dal 27 giugno al 02 luglio 2011;
- 

**VISTO**

- gli artt. n° 5 e n° 6 del Nuovo Codice della Strada, approvato con D.L. n° 285 in data 30.04.1992 e successive modifiche ed integrazioni;
- gli artt. 6-31-32-33-34-36-37-38-41-43-407-408 del Regolamento di esecuzione ed attuazione del Nuovo Codice della Strada, approvato con D.P.R. n° 495 in data 16.12.1992 e successive modifiche ed integrazioni;
- 

**ORDINA**

- che dalle ore 21:00 alle ore 06.00 durante il periodo compreso tra il 27 giugno e il 02 luglio 2011, siano effettuate nei luoghi indicati le seguenti limitazioni al traffico:
  - ✓ chiusura della corsia laterale destra e/o di sorpasso di entrambe le carreggiate Est ed Ovest dell'A57 Tangenziale di Mestre dal km 9+272 al km 16+161;
  - ✓ chiusura della corsia di emergenza e/o sorpasso dei Raccordi di Venezia/Mestre
  - ✓ parzializzazione della sede viabile in destra e/o sinistra delle rotonde e dei rami di svincoli;
- che la posa della segnaletica sia realizzata dall'Impresa GRUPPO SERVIZI D'IMPRESA S.C.C.M. - Via Meucci, 46 - 36057 ARCUGNANO (VI) per conto dell'Impresa LAVAJET S.r.l. - Via Emilio Vecchia, 102 - 17019 Varazze (SV), in conformità a quanto prescritto dal Disciplinare Tecnico relativo agli schemi segnaletici da adottare per il segnalamento temporaneo (Decreto 10 luglio 2002);
- che il segnalamento dei cantieri mobili di chiusura della corsia laterale destra e/o di sorpasso dell'A57 Tangenziale di Mestre dal km 9+272 al km 16+161 sia effettuato mediante apposizione della segnaletica temporanea secondo quanto indicato sugli schemi "D" e "S" editi dalla Società che si allega alla presente e che sarà integrata da quella posta sui pannelli a messaggio variabile;

- che sia garantito dall'Impresa suddetta il mantenimento in perfetta efficienza della segnaletica, il servizio "code" e la guardiania del cantiere.
- Le limitazioni, i divieti e gli obblighi di cui alla presente ordinanza, saranno resi noti mediante l'apposizione dei prescritti segnali e di quelli aggiuntivi.

L'Amministratore Delegato  
(ing. Eufimio MUCILLI)

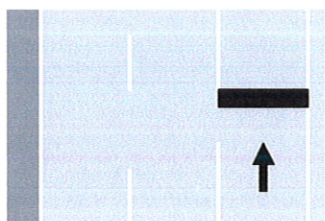


*All: c.s.*

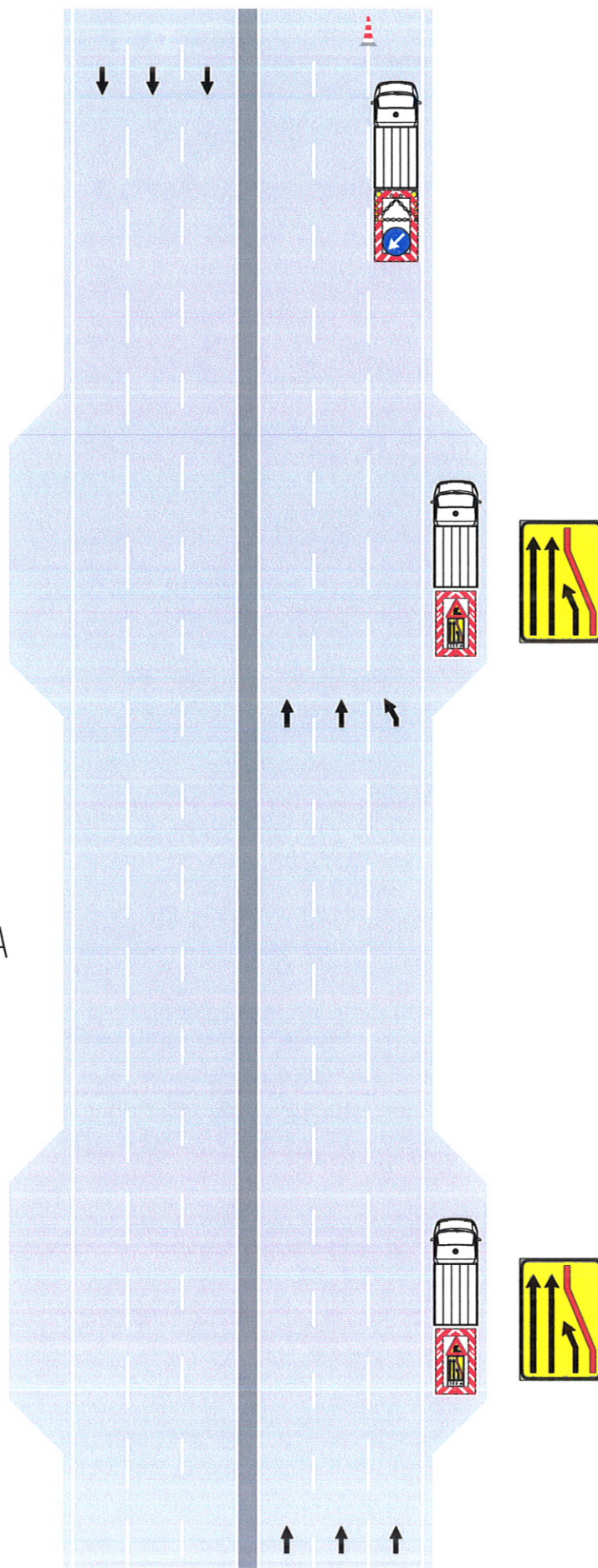
**TG/EBa/DZ/dz**

ORD 659 LAVAJET - GRUPPO SERVIZI D'IMPRESA

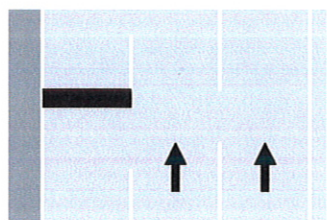
# schema " D "



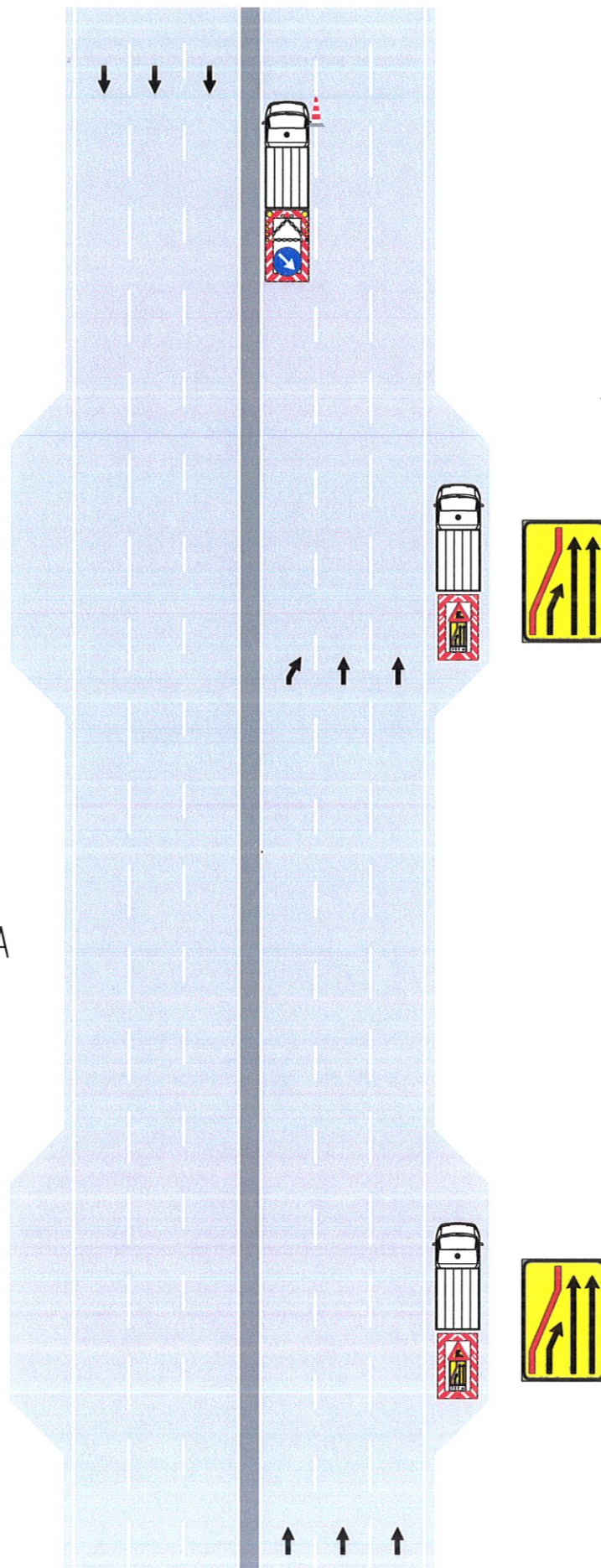
CHIUSURA DELLA CORSIA  
LATERALE DESTRA



# schema " S "



CHIUSURA DELLA CORSIA  
DI SORPASSO



ORDINANZA N. 659