

Prot. n° 11573

Venezia-Marghera li, 20 OTT. 2011

**ORDINANZA n° 792**

Il sottoscritto ing. Eutimio MUCILLI, Amministratore Delegato della Società Concessioni Autostradali Venete - C.A.V. S.p.A.;

**PREMESSO**

- che si devono eseguire lavori di manutenzione sulle carreggiate est ed ovest dell'A57 Tangenziale di Mestre dal km 9+272 al 16+161;
- che tali interventi saranno eseguiti in orario notturno, dalle ore 19:00 alle ore 07:00 nel periodo compreso tra il 22 ed il 30 ottobre 2011 e comporteranno la chiusura alternata della corsia laterale destra e della corsia centrale e/o della corsia di sorpasso e centrale, nonché la parzializzazione dei rami di svincolo;

**VISTO**

- gli artt. n° 5 e n° 6 del Nuovo Codice della Strada, approvato con D.L. n° 285 in data 30.04.1992 e successive modifiche ed integrazioni;
- gli artt. 6-31-32-33-34-36-37-38-41-43-407-408 del Regolamento di esecuzione ed attuazione del Nuovo Codice della Strada, approvato con D.P.R. n° 495 in data 16.12.1992 e successive modifiche ed integrazioni;

**ORDINA**

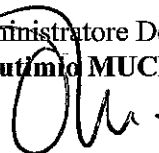
- che durante il periodo compreso tra il 22 ed il 30 ottobre 2011, siano effettuate le seguenti limitazioni al traffico lungo le carreggiate est ed ovest dell'A57 Tangenziale di Mestre:
  - ❖ alle ore 19:00 chiusura della corsia laterale destra o corsia di sorpasso e parzializzazione dei rami di svincolo;
  - ❖ alle ore 21:00 chiusura contemporanea della corsia laterale destra e della corsia centrale, con il traffico deviato sulla sola corsia di sorpasso o in alternativa chiusura contemporanea della corsia di sorpasso e della corsia centrale, con il traffico deviato sulla sola corsia di destra;
  - ❖ alle ore 06:00 apertura della corsia centrale;
  - ❖ alle ore 07:00 apertura anche della corsia laterale destra o della corsia di sorpasso;
- che la posa della segnaletica sia realizzata dall'Impresa SORVSTRADE S.r.l. Vico N. Sauro - 86039 Termoli (CB) per conto dell'Impresa TRIVENETA ASFALTI s.r.l. Via Spolverine, 51 - 38057 Pergine Valsugana (TN); in conformità a quanto prescritto dal Disciplinare Tecnico relativo agli schemi segnaletici da adottare per il segnalamento temporaneo (Decreto 10 luglio 2002);
- che il segnalamento dei cantieri mobili di chiusura della corsia laterale destra e centrale e/o della corsia di sorpasso e centrale dell'A57 Tangenziale di Mestre dal km 9+272 al km 16+161 sia effettuato mediante apposizione della segnaletica temporanea secondo quanto indicato sugli schemi "D", "DC", "S" e "SC" editi dalla Società che si

allegano alla presente e che sarà integrata da quella posta sui pannelli a messaggio variabile;

- che sia garantito dall'Impresa suddetta il mantenimento in perfetta efficienza della segnaletica, il servizio "code" e la guardiania del cantiere.

Le limitazioni, i divieti e gli obblighi di cui alla presente ordinanza, saranno resi noti mediante l'apposizione dei prescritti segnali e di quelli aggiuntivi.

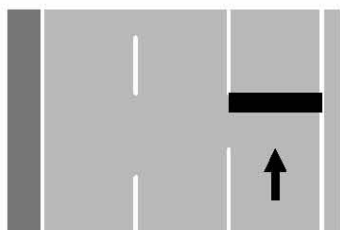
L'Administratore Delegato  
(ing. **Eutimio MUCILLI**)



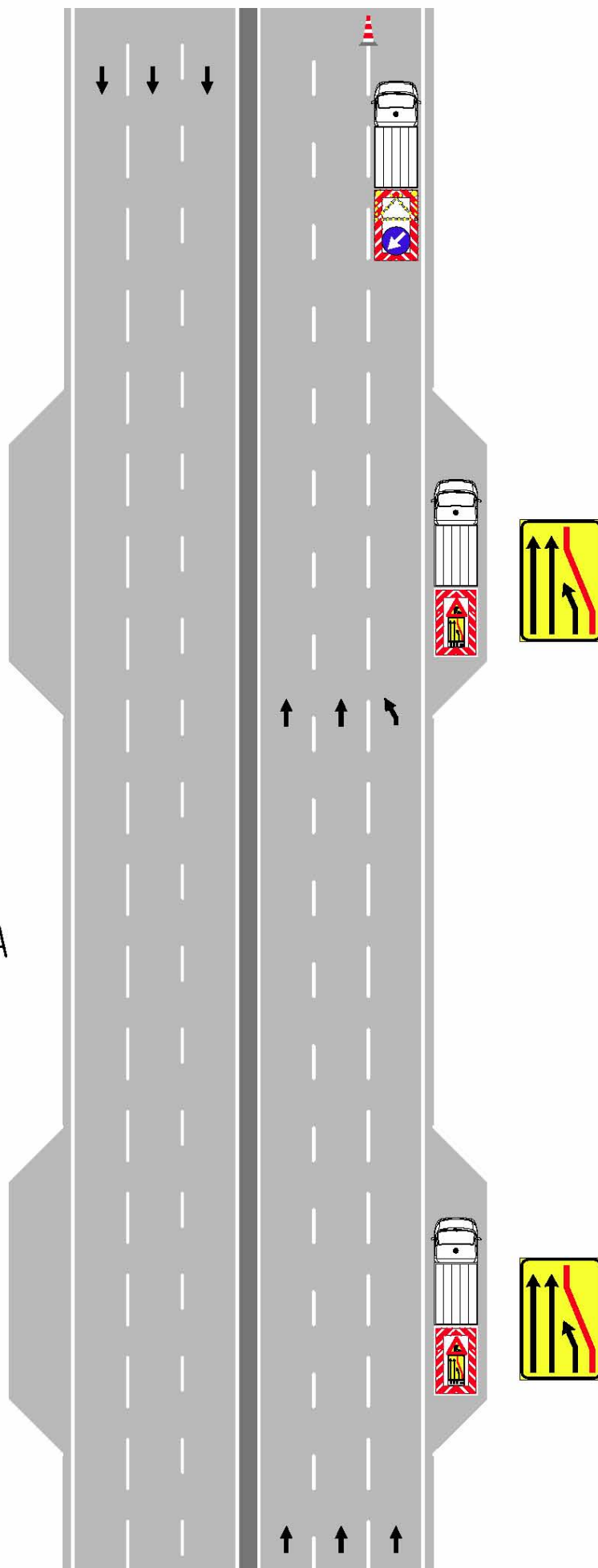
*All. c.s.*

TG/EBa/ DZ/dz  
ORD 792 TRIVENETA ASFALTI SORVSTRADE

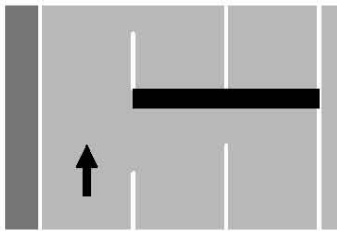
# schema " D "



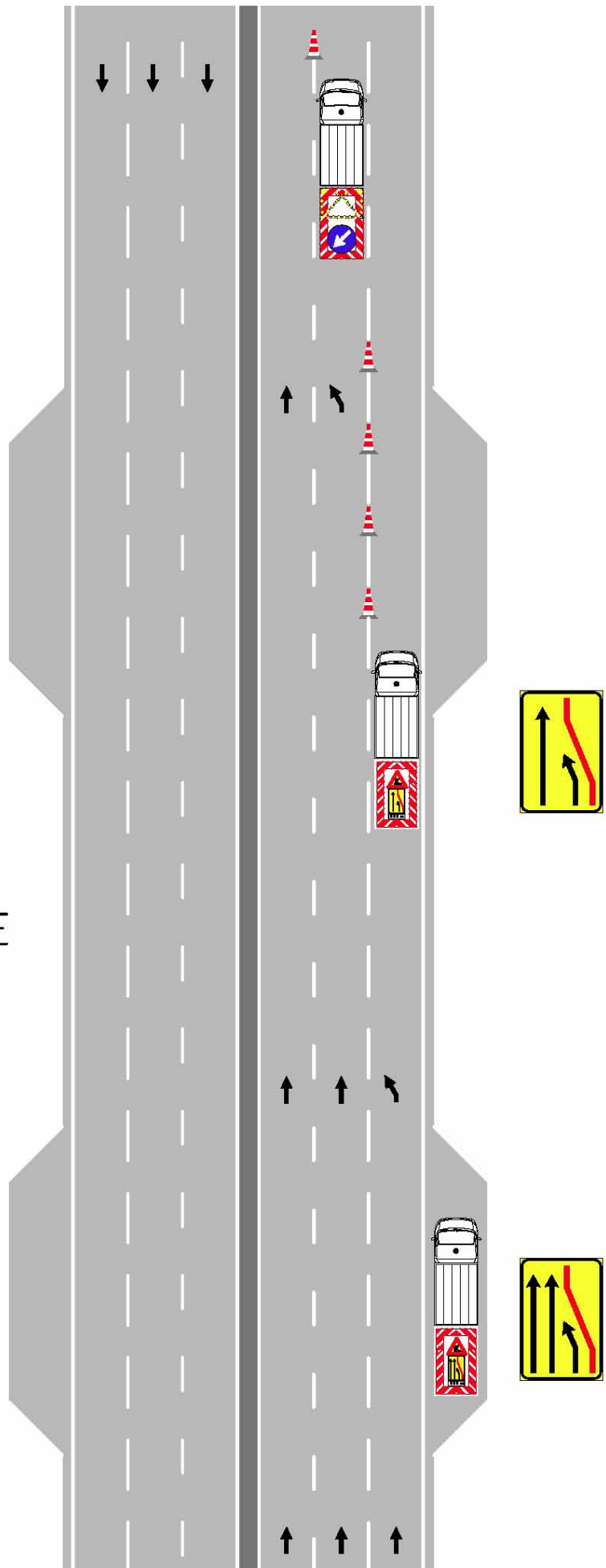
CHIUSURA DELLA CORSIA  
LATERALE DESTRA



# schema " DC "

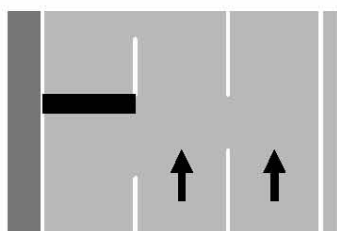


CHIUSURA DELLE CORSIE  
LATERALE DESTRA  
E CENTRALE

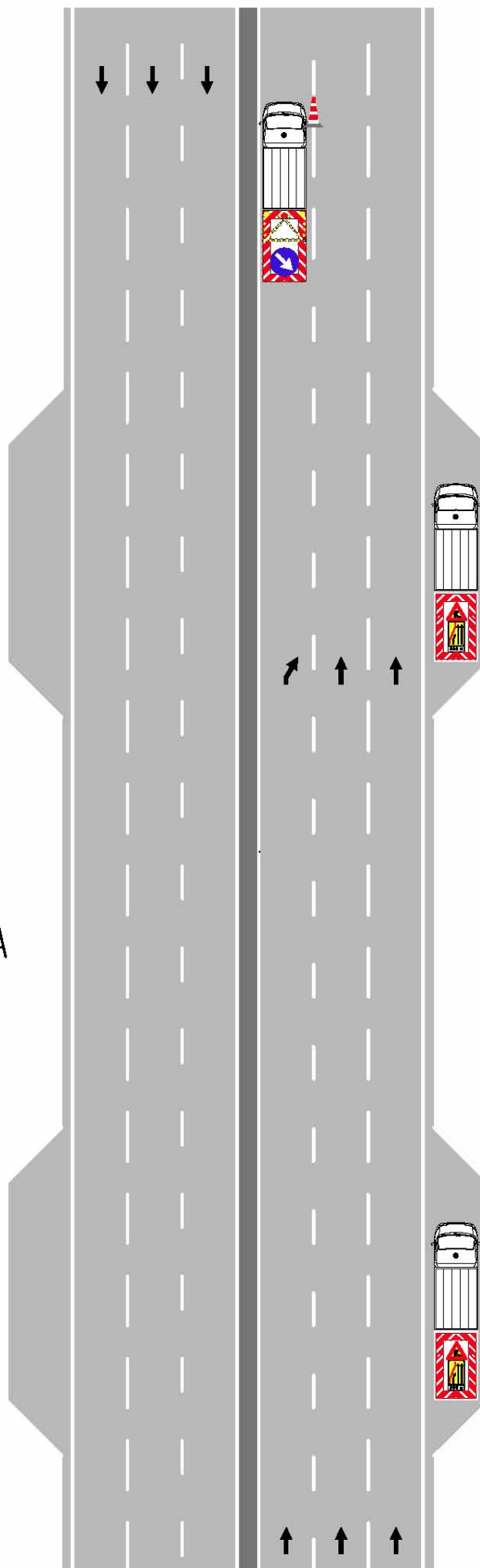


ORDINANZA N. 792

# schema " S "

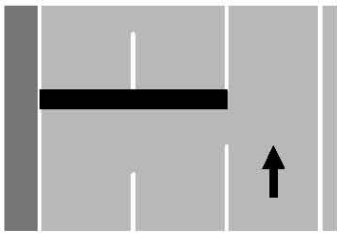


CHIUSURA DELLA CORSIA  
DI SORPASSO



ORDINANZA N. 792

# schema " SC "



CHIUSURA DELLE CORSIE  
DI SORPASSO  
E CENTRALE

