

Prot. n° 8348

Venezia-Marghera li, 19 LUG. 2012

ORDINANZA n°1052

Il sottoscritto ing. Eutimio MUCILLI, Amministratore Delegato della Società Concessioni Autostradali Venete - C.A.V. S.p.A.;

PREMESSO

- che si devono eseguire lavori di manutenzione in corrispondenza dei cigli destro e sinistro, dell'Autostrada A4 dal km 363+724 al km 406+976, dell'A57 Tangenziale di Mestre dal km 0+000 al km 16+161, dei raccordi Autostradali di Venezia/Mestre, del Raccordo con l'Aeroporto "Marco Polo" di Tessera (VE) e dei relativi svincoli;
- che gli interventi sul lato destro verranno eseguiti in orario diurno dalle ore 06:00 alle ore 18:00, mentre quelli sul lato sinistro in orario notturno dalle ore 21:00 alle ore 06:00 del giorno successivo durante il periodo compreso tra il 23 ed il 31 luglio 2012; eccettuato il giorno 23 luglio in cui avranno inizio alle ore 12:00 e il giorno 30 luglio 2012 in cui avranno fine alle ore 14:00;
- che per eseguire tali lavori si rendono necessarie limitazioni al traffico sulle competenze autostradali sopra citate che possono comportare:
 - ✓ la chiusura di corsie con segnaletica di cantiere mobile;
 - ✓ la chiusura della corsia di emergenza con segnaletica di cantiere mobile;
 - ✓ la parzializzazione di piazzali Autostradali, svincoli e rotatorie;

VISTO

- gli artt. n° 5 e n° 6 del Nuovo Codice della Strada, approvato con D.L. n° 285 in data 30.04.1992 e successive modifiche ed integrazioni;
- gli artt. 6-31-32-33-34-36-37-38-41-43-407-408 del Regolamento di esecuzione ed attuazione del Nuovo Codice della Strada, approvato con D.P.R. n° 495 in data 16.12.1992 e successive modifiche ed integrazioni;

ORDINA

- che durante il periodo compreso tra il giorno 23 ed il 31 luglio 2012, eccetto il giorno 23 luglio in cui avranno inizio alle ore 12:00 e il giorno 30 luglio 2012 in cui avranno fine alle ore 14:00, siano effettuate le seguenti limitazioni al traffico con segnaletica di cantiere mobile:
 - ✓ ~~dalle ore 06:00 alle ore 18:00, chiusura della corsia di emergenza di entrambe le carreggiate Est ed Ovest:~~
 - dell'Autostrada A4 dal km 363+724 al km 406+976;
 - dell'A57 Tangenziale di Mestre dal km 0+000 al km 9+272;
 - del Raccordo autostradale con l'aeroporto Marco Polo di Tessera;

- ✓ dalle ore 06:00 alle ore 18:00, chiusura della corsia di sorpasso di entrambe le carreggiate est ed ovest dal km 0+000 al km 9+272 dell'A57 Tangenziale di Mestre;
 - ✓ parzializzazione della sede viabile in destra e/o in sinistra delle rotatorie, dei rami di svincolo di competenza e dei piazzali autostradali;
 - ✓ dalle ore 21:00 alle ore 06:00 del giorno successivo, chiusura della corsia di sorpasso e/o della corsia laterale destra di entrambe le carreggiate Est ed Ovest:
 - dell'Autostrada A4 dal km 363+724 al km 406+976;
 - dell'A57 Tangenziale di Mestre dal km 9+272 al km 16+161;
 - parzializzazione della sede viabile in destra e/o sinistra dei rami di svincolo e delle rotatorie dell'A57 Tangenziale di Mestre;
 - dei Raccordi autostradali di Venezia/Mestre;
 - che la posa della segnaletica sia realizzata dall'Impresa esecutrice dei lavori LAVAJET GLOBAL SERVICE S.r.l. – Via Passione, 1 – 20122 Milano, in conformità a quanto prescritto dal Disciplinare Tecnico relativo agli schemi segnaletici da adottare per il segnalamento temporaneo (Decreto 10 luglio 2002);
 - che il segnalamento dei cantieri mobili di chiusura della corsia laterale destra e/o della corsia di sorpasso dell'A57 Tangenziale di Mestre dal km 9+272 al km 16+161 sia effettuato mediante apposizione della segnaletica temporanea, secondo quanto indicato sugli schemi “D” e “S” editi dalla Società, che si allegano alla presente e che sarà integrata da quella posta sui pannelli a messaggio variabile;
 - che sia garantito dall'Impresa suddetta il mantenimento in perfetta efficienza della segnaletica, il servizio “code” e la guardiania del cantiere.
- Le limitazioni, i divieti e gli obblighi di cui alla presente ordinanza, saranno resi noti mediante l'apposizione dei prescritti segnali e di quelli aggiuntivi.

L'Amministratore Delegato
(ing. Eutimio MUCILLI)

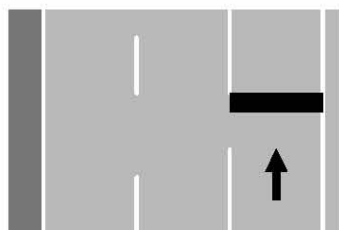


All. c.s.

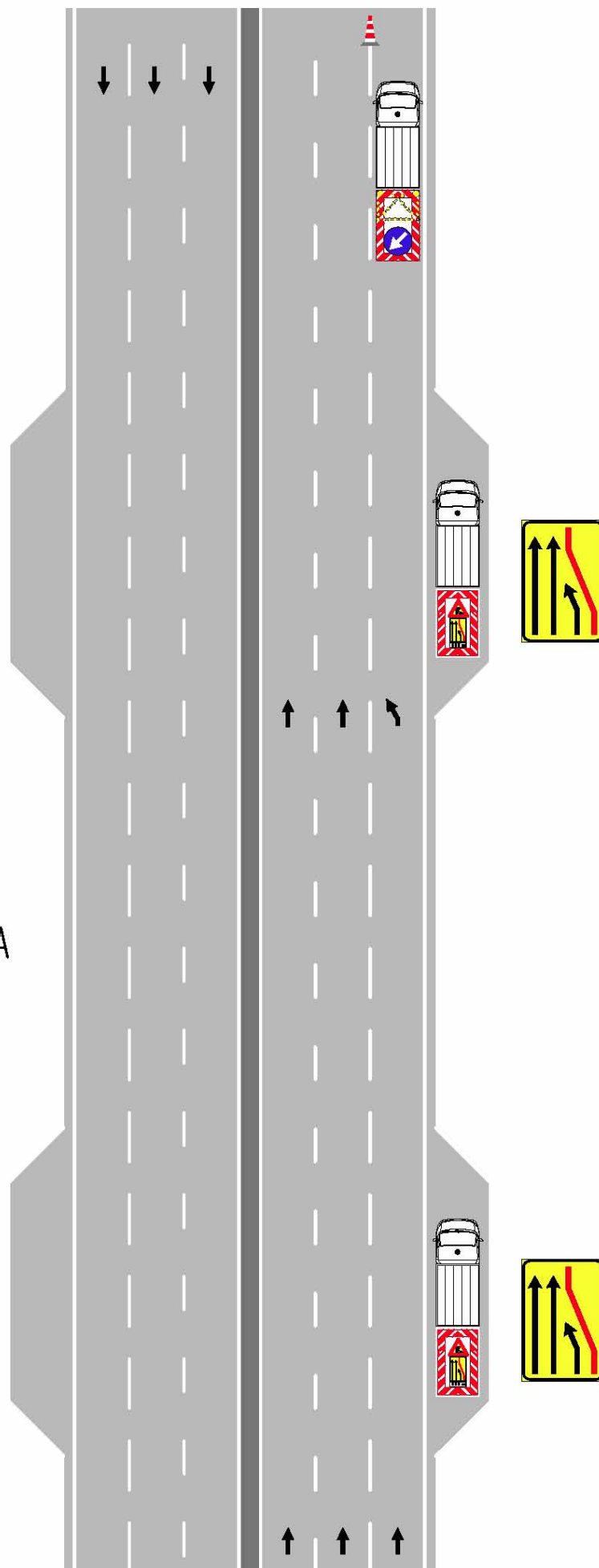
CAV S.p.A.

ORDINE LAVAJET GLOBAL SERVICE

schema " D "

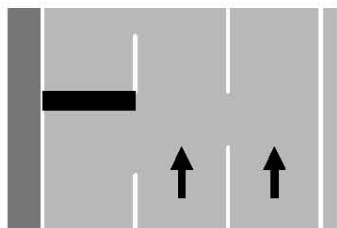


CHIUSURA DELLA CORSIA
LATERALE DESTRA

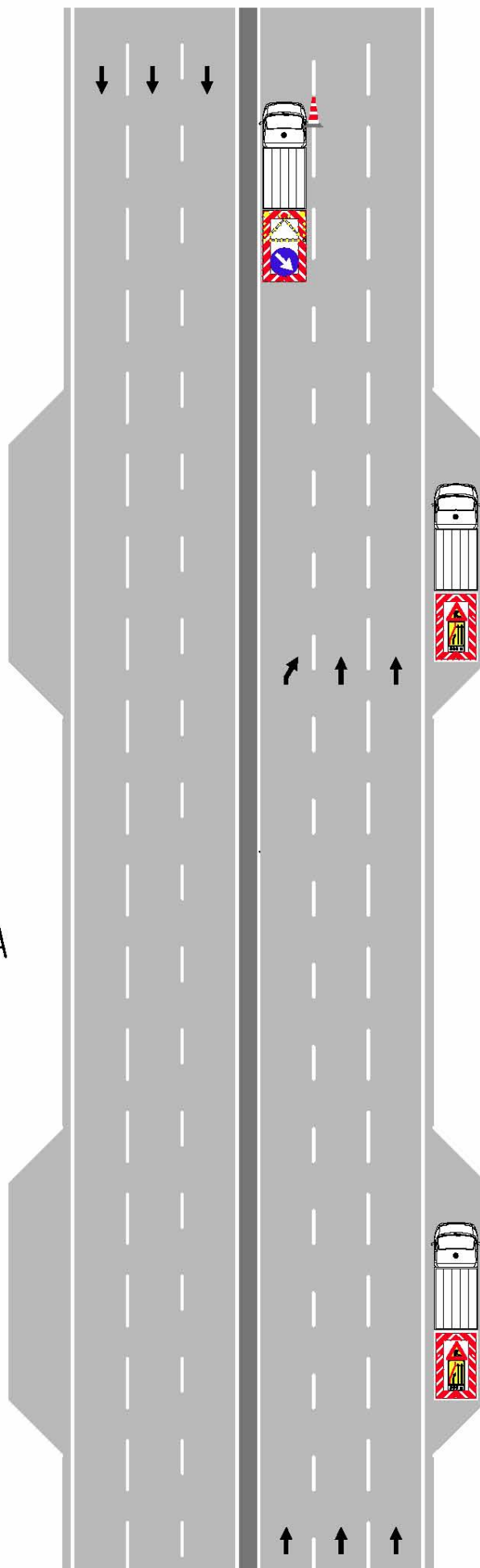


ORDINANZA N. 1052

schema " S "



CHIUSURA DELLA CORSIA
DI SORPASSO



ORDINANZA N. 1052