

Prot. n° 14381

Venezia-Marghera li, 30 NOV. 2012

**ORDINANZA n° 1198**

Il sottoscritto ing. Eutimio MUCILLI, Amministratore Delegato della Società Concessioni Autostradali Venete - C.A.V. S.p.A.;

**PREMESSO**

- che si devono eseguire lavori di manutenzione tra il km 9+272 ed il km 16+161 delle carreggiate est ed ovest della A57 – Tangenziale di Mestre;
- che detti lavori saranno eseguiti dalle ore 07:00 alle ore 16:00 nei giorni 01 e 15 dicembre 2012 e dalle ore 10:00 alle ore 16:00 nel periodo compreso tra il 02 ed il 21 dicembre 2012, con cantieri di lunghezza non superiori a 2,0 km;

**VISTO**


- gli artt. n° 5 e n° 6 del Nuovo Codice della Strada, approvato con D.L. n° 285 in data 30.04.1992 e successive modifiche ed integrazioni;
- gli artt. 6-31-32-33-34-36-37-38-41-43-407-408 del Regolamento di esecuzione ed attuazione del Nuovo Codice della Strada, approvato con D.P.R. n° 495 in data 16.12.1992 e successive modifiche ed integrazioni;

**ORDINA**

- che nei giorni 01 e 15 dicembre 2012, nell'orario compreso tra le ore 07:00 e le 16.00, sia effettuata la chiusura della corsia di sorpasso delle carreggiate est ed ovest dal km 9+272 al km 16+161 dell'A57 Tangenziale di Mestre, con utilizzo di segnaletica di cantiere mobile, per tratti di lunghezza non superiori a 2,0 km;
- che dal 02 al 21 dicembre 2012, nell'orario compreso tra le ore 10:00 e le 16:00, sia effettuata la chiusura della corsia di sorpasso delle carreggiate est ed ovest dal km 9+272 al km 16+161 dell'A57 Tangenziale di Mestre, con utilizzo di segnaletica di cantiere mobile, per tratti di lunghezza non superiori a 2,0 km;
- che la posa della segnaletica sia realizzata dall'Impresa esecutrice dei lavori A.T.I. CITELUM – 20131 MILANO - Via Monteverdi 11, in conformità a quanto prescritto dal Disciplinare Tecnico relativo agli schemi segnaletici da adottare per il segnalamento temporaneo (Decreto 10 luglio 2002), e che sarà integrata da quella posta sui pannelli a messaggio variabile;
- che il segnalamento dei cantieri mobili di chiusura della corsia di sorpasso dell'A57 Tangenziale di Mestre dal km 9+272 al km 16+161 sia effettuato mediante apposizione della segnaletica temporanea secondo quanto indicato sullo schema "S" edito dalla Società che si allega alla presente e sarà integrata da quella posta sui pannelli a messaggio variabile;
- che sia garantito dall'Impresa suddetta il mantenimento in perfetta efficienza della segnaletica e la guardiania del cantiere.

Le limitazioni, i divieti e gli obblighi di cui alla presente ordinanza, saranno resi noti mediante l'apposizione dei prescritti segnali e di quelli aggiuntivi.

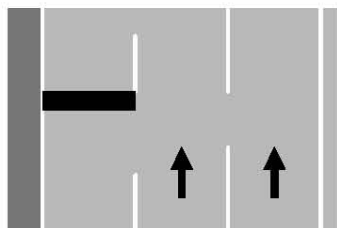
L'Amministratore Delegato  
(ing. Eutimio MUCILLI)



All. c.s.

TG/EBa/DZ/dz 0001098 CITELUM

# schema " S "



CHIUSURA DELLA CORSIA  
DI SORPASSO

