

Prot. n° 8510

Venezia-Marghera li, 28 GIU. 2013

ORDINANZA n° 169/2013

Il sottoscritto ing. Eutimio MUCILLI, Amministratore Delegato della Società Concessioni Autostradali Venete - C.A.V. S.p.A.;

PREMESSO

- che si devono eseguire lavori di manutenzione lungo l'Autostrada A4 dal km 363+724 al km 406+976, l'A57 Tangenziale di Mestre dal km 0+000 al km 16+161, i Raccordi Autostradali di Venezia-Mestre dal km 0+000 al km 1+832, il Raccordo Autostradale con l'Aeroporto Marco Polo di Tessera (VE) dal km 0+000 al km 6+520, gli svincoli, le rotatorie, le piste di esazione e i piazzali delle stazioni autostradali di Padova Est, Spinea, Preganziol, Mirano-Dolo, Mira-Oriago e Venezia-Mestre;
- che per eseguire tali lavori, con utilizzo di segnaletica di cantiere mobile, si rendono necessarie limitazioni al traffico sulle competenze autostradali sopra citate che possono comportare:
 - ✓ la chiusura di corsie per tratti di lunghezza non superiore a 2,0 km;
 - ✓ la chiusura della corsia di emergenza per tratti di lunghezza non superiore a 500 m;
 - ✓ la parzializzazione di piazzali Autostradali e svincoli;
 - ✓ la chiusura di piste di esazione nelle stazioni;
- che tali interventi possono essere eseguiti dal 01 al 06 luglio 2013, durante l'orario compreso tra le ore 20:00 e le ore 06:00;

VISTO

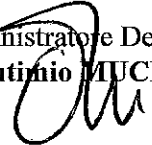
- gli artt. n° 5 e n° 6 del Nuovo Codice della Strada, approvato con D.L. n° 285 in data 30.04.1992 e successive modifiche ed integrazioni;
- gli artt. 6-31-32-33-34-36-37-38-41-43-407-408 del Regolamento di esecuzione ed attuazione del Nuovo Codice della Strada, approvato con D.P.R. n° 495 in data 16.12.1992 e successive modifiche ed integrazioni;

ORDINA

- che dalle ore 21:00 alle ore 06:00 durante il periodo compreso dal 01 al 06 luglio 2013, siano effettuate, con utilizzo di segnaletica di cantiere mobile, le seguenti limitazioni al traffico:
 - ✓ chiusura della corsia di emergenza o della corsia di marcia lenta o della corsia di sorpasso di entrambe le carreggiate Est ed Ovest dell'Autostrada A4 dal km 363+724 al km 406+976, per tratti di lunghezza non superiore a 2,0 km, eccetto i giorni 05 e 06 luglio 2013;
 - ✓ parzializzazione della sede stradale dei rami di svincolo e delle rotatorie dell'Autostrada A4;

- che dalle ore 20:00 alle ore 06:00 durante il periodo compreso dal 01 al 06 luglio 2013, siano effettuate, con utilizzo di segnaletica di cantiere mobile, le seguenti limitazioni al traffico:
 - ✓ chiusura della corsia di emergenza dal km 0+000 al km 9+272 delle carreggiate Est ed Ovest dell'A57 Tangenziale di Mestre, dal km 0+000 al km 6+520 del Raccordo Autostradale con l'aeroporto Marco Polo di Tessera, dal km 0+000 al km 1+832 dei Raccordi Autostradali di Venezia-Mestre, per tratti di lunghezza non superiore a 500 m;
 - ✓ chiusura della corsia di marcia lenta, corsia laterale destra e/o sorpasso di entrambe le carreggiate Est ed Ovest dell'A57 Tangenziale di Mestre dal km 0+000 al km 16+161 per tratti di lunghezza non superiore a 2,0 km;
 - ✓ chiusura della corsia di marcia e/o di sorpasso di entrambe le carreggiate Est ed Ovest dei Raccordi Autostradali di Venezia-Mestre dal km 0+000 al km 1+832 e del raccordo Autostradale con l'Aeroporto "Marco Polo" di Tessera (VE) dal km 0+000 al km 6+520 per tratti di lunghezza non superiore a 2,0 km;
 - ✓ parzializzazione della sede stradale dei rami di svincolo, dei piazzali stazione di PADOVA EST, SPINEA, PREGANZIOL, MIRANO-DOLO, MIRA-ORIAGO, VENEZIA-MESTRE e chiusura alternata di ciascuna pista di esazione;
 - ✓ parzializzazione dei rami di svincolo e delle rotonde dell'A57 Tangenziale di Mestre dal km 0+000 al km 16+161 e del raccordo Autostradale con l'Aeroporto "Marco Polo" di Tessera (VE) dal km 0+000 al km 6+520;
 - che la posa della segnaletica sia realizzata dall'Impresa ATI SIOSS – Via J. Srebernic, 4 – 34077 Ronchi dei Legionari (GO), in conformità a quanto prescritto dal Disciplinare Tecnico relativo agli schemi segnaletici da adottare per il segnalamento temporaneo (Decreto 10 luglio 2002);
 - che il segnalamento dei cantieri mobili di chiusura della corsia laterale destra e/o della corsia di sorpasso dell'A57 Tangenziale di Mestre dal km 9+272 al km 16+161 sia effettuato mediante apposizione della segnaletica temporanea secondo quanto indicato sugli schemi "D" e "S" editi dalla Società che si allegano alla presente e che sarà integrata da quella posta sui pannelli a messaggio variabile;
 - che sia garantito dall'Impresa suddetta il mantenimento in perfetta efficienza della segnaletica, il servizio "code" e la guardiania del cantiere.
- Le limitazioni, i divieti e gli obblighi di cui alla presente ordinanza, saranno resi noti mediante l'apposizione dei prescritti segnali e di quelli aggiuntivi.

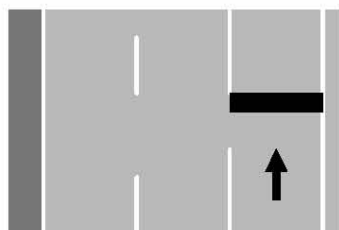
L'Amministratore Delegato
(ing. Eutimio MUCILLI)



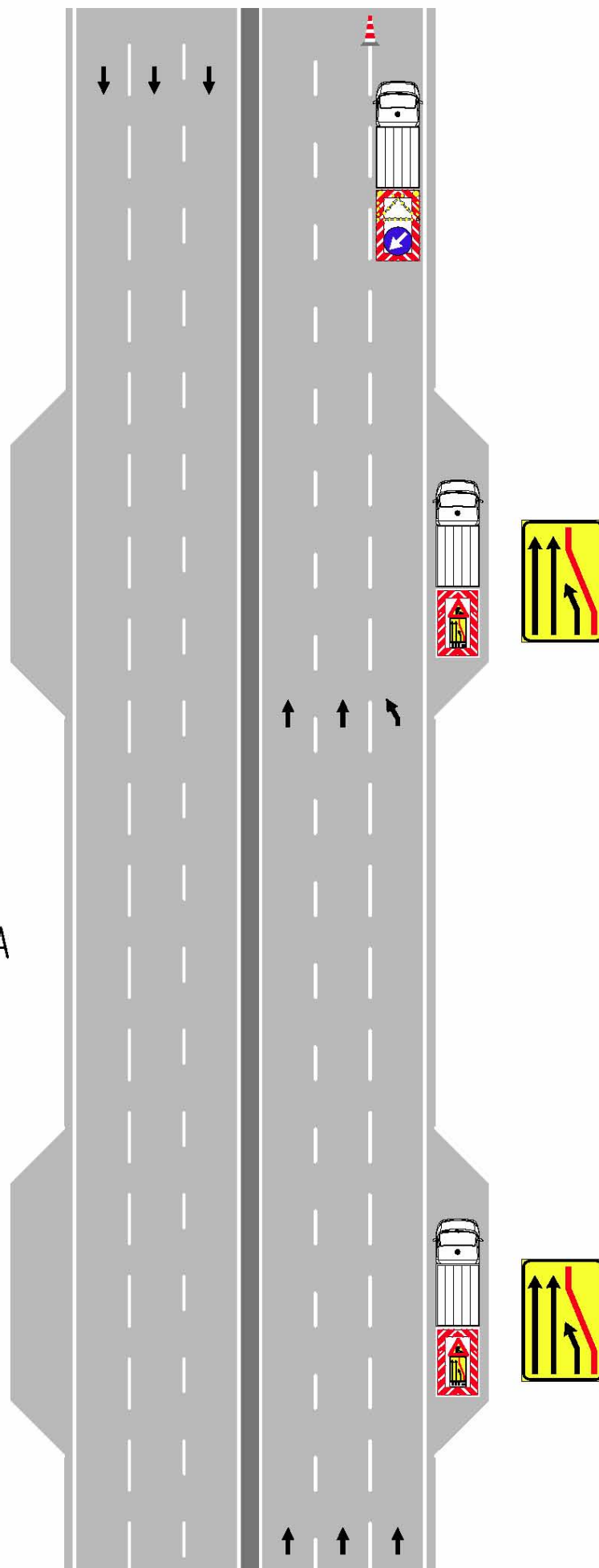
All.c.s.

TG/EBa/DZ/dz
ORD 169/2013 A.T.I. SIOSS

schema " D "

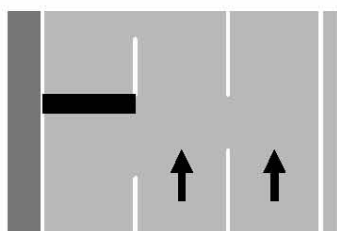


CHIUSURA DELLA CORSIA
LATERALE DESTRA



ORDINANZA N. 169

schema " S "



CHIUSURA DELLA CORSIA
DI SORPASSO

