

Prot. n° 9346

Venezia-Marghera li, 12 LUG. 2013

**ORDINANZA n° 181/2013**

Il sottoscritto ing. Eutimio MUCILLI, Amministratore Delegato della Società Concessioni Autostradali Venete - C.A.V. S.p.A.;

**PREMESSO**

- che si devono eseguire lavori di manutenzione tra il km 9+272 ed il km 16+161 delle carreggiate est ed ovest della A57 – Tangenziale di Mestre;
- che per eseguire tali lavori si rendono necessarie limitazioni al traffico sulle competenze autostradali sopra citate che possono comportare:
  - ✓ la chiusura di corsie per tratti di lunghezza non superiore a 2,0 km;
- che detti lavori saranno eseguiti dalle ore 09:00 alle ore 16:00 nel periodo compreso tra il 15 ed il 25 luglio; eccettuato i giorni 15 e 22 luglio in cui avranno inizio alle ore 12:00 e il giorno 19 luglio in cui avranno fine alle ore 12:00;

**VISTO**

- gli artt. n° 5 e n° 6 del Nuovo Codice della Strada, approvato con D.L. n° 285 in data 30.04.1992 e successive modifiche ed integrazioni;
- gli artt. 6-31-32-33-34-36-37-38-41-43-407-408 del Regolamento di esecuzione ed attuazione del Nuovo Codice della Strada, approvato con D.P.R. n° 495 in data 16.12.1992 e successive modifiche ed integrazioni;

**ORDINA**

- che dal 15 al 22 luglio 2013, nell'orario compreso tra le ore 09:00 e le 16.00, eccetto i giorni 15 e 22 luglio in cui avranno inizio alle ore 12:00 e il giorno 19 luglio in cui avranno fine alle ore 12:00; sia effettuata la chiusura della corsia laterale destra delle carreggiate est ed ovest dal km 9+272 al km 16+161 dell'A57 Tangenziale di Mestre, con utilizzo di segnaletica di cantiere mobile, per tratti di lunghezza non superiori a 2,0 km;
- che la posa della segnaletica sia realizzata dall'Impresa esecutrice dei lavori A.T.I. CITELUM – 20131 MILANO - Via Monteverdi 11, in conformità a quanto prescritto dal Disciplinare Tecnico relativo agli schemi segnaletici da adottare per il segnalamento temporaneo (Decreto 10 luglio 2002), e che sarà integrata da quella posta sui pannelli a messaggio variabile;
- che il segnalamento dei cantieri mobili di chiusura della corsia laterale destra dell'A57 Tangenziale di Mestre dal km 9+272 al km 16+161 sia effettuato mediante apposizione della segnaletica temporanea secondo quanto indicato sullo schema "D" edito dalla Società che si allega alla presente e sarà integrata da quella posta sui pannelli a messaggio variabile;
- che sia garantito dall'Impresa suddetta il mantenimento in perfetta efficienza della segnaletica e la guardiania del cantiere.

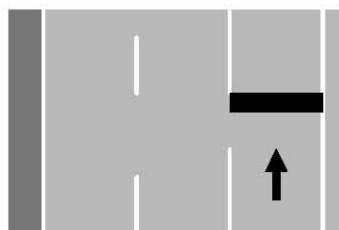
Le limitazioni, i divieti e gli obblighi di cui alla presente ordinanza, saranno resi noti mediante l'apposizione dei prescritti segnali e di quelli aggiuntivi.

L'Amministratore Delegato  
(ing. Eutimio MUCILLI)

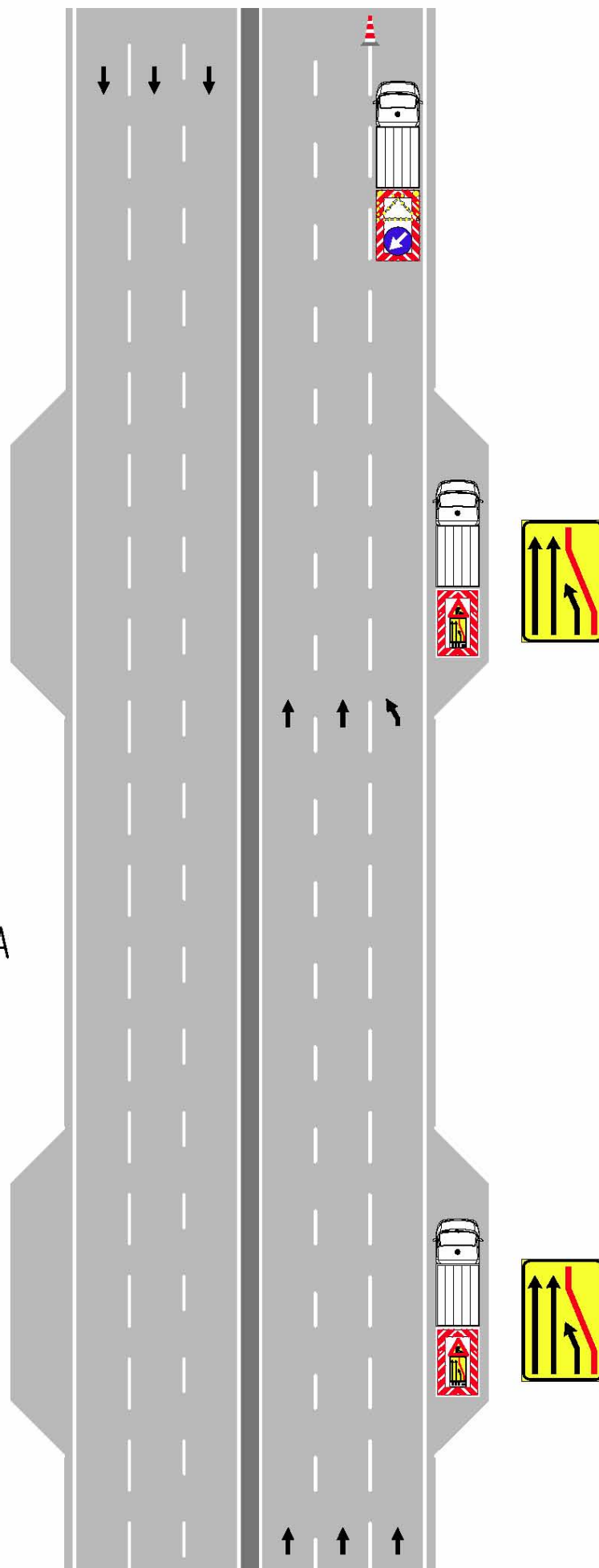
All. c.s.

TG/EBa/DZ/dz

# schema " D "



CHIUSURA DELLA CORSIA  
LATERALE DESTRA



ORDINANZA N. 181