

Prot. n° 11418

Venezia-Marghera li, - 3 SET. 2013

ORDINANZA n° 227/2013

Il sottoscritto ing. Eutimio MUCILLI, Amministratore Delegato della Società Concessioni Autostradali Venete - C.A.V. S.p.A.;

PREMESSO

- che si devono eseguire lavori di manutenzione lungo le carreggiate est ed ovest dell'Autostrada A4 dal km 363+724 al km 406+976, dell'A57 Tangenziale di Mestre dal km 0+000 al km 16+161, del Raccordo Autostradale con l'aeroporto Marco Polo di Tessera, i Raccordi Autostradali di Venezia-Mestre dal km 0+000 al km 1+832 relativi rami di svincolo e rotonde;
- che per eseguire tali lavori, con utilizzo di segnaletica di cantiere mobile, si rendono necessarie limitazioni al traffico sulle competenze autostradali sopra citate che possono comportare:
 - ✓ la chiusura di corsie per tratti di lunghezza non superiore a 2,0 km;
 - ✓ la chiusura della corsia di emergenza per tratti di lunghezza non superiore a 500 m;
 - ✓ la parzializzazione dei rami di svincolo e rotonde;
- che tali interventi possono essere eseguiti in orario diurno dalle ore 06:00 alle ore 19:00 e in orario notturno dalle ore 20:00 alle ore 06:00 nel periodo compreso tra il 04 ed 09 settembre 2013;

VISTO

- gli artt. n° 5 e n° 6 del Nuovo Codice della Strada, approvato con D.L. n° 285 in data 30.04.1992 e successive modifiche ed integrazioni;
- gli artt. 6-31-32-33-34-36-37-38-41-43-407-408 del Regolamento di esecuzione ed attuazione del Nuovo Codice della Strada, approvato con D.P.R. n° 495 in data 16.12.1992 e successive modifiche ed integrazioni;

ORDINA

- che dalle ore 06:00 alle ore 19:00 nel periodo compreso tra il 04 ed il 08 settembre 2013, siano effettuate, con utilizzo di segnaletica di cantiere mobile, le seguenti limitazioni al traffico:
 - ✓ chiusura della corsia di emergenza o della corsia di sorpasso, parzializzazione dei rami di svincolo e delle rotonde lungo le carreggiate est ed ovest dell'A57 Tangenziale di Mestre dal km 0+000 al km 9+272;
 - ✓ chiusura della corsia di emergenza, della corsia laterale destra, dei rami di svincolo, delle rotonde delle carreggiate est ed ovest dell'Autostrada A4 dal km 363+724 al km 406+976;
 - ✓ chiusura della corsia laterale destra e/o della corsia di sorpasso, dei rami di svincolo, delle rotonde delle carreggiate est ed ovest del Raccordo Marco Polo;

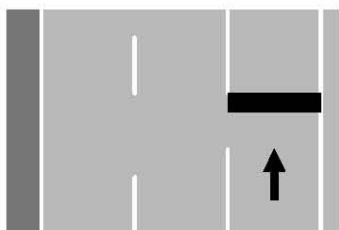
- ✓ chiusura della corsia laterale destra dei Raccordi da e per Venezia dal km 0+000 al km 1+832;
 - che dalle ore 20:00 alle ore 06:00 nel periodo compreso tra il 04 ed il 09 settembre 2013, siano effettuate, con utilizzo di segnaletica di cantiere mobile, le seguenti limitazioni al traffico:
 - ✓ chiusura della corsia di sorpasso delle carreggiate est ed ovest dell'Autostrada A4 dal km 363+724 al km 406+976;
 - ✓ chiusura della corsia di sorpasso, parzializzazione dei rami di svincolo e delle rotoatorie lungo le carreggiate est ed ovest dell'A57 Tangenziale di Mestre dal km 9+272 al km 16+161;
 - ✓ chiusura della corsia di sorpasso dei Raccordi da e per Venezia dal km 0+000 al km 1+832;
 - che la posa della segnaletica sia realizzata dall'Impresa DE ZOTTIS S.p.a. – Via Argine, 26 – 31030 Breda di Piave (TV), in conformità a quanto prescritto dal Disciplinare Tecnico relativo agli schemi segnaletici da adottare per il segnalamento temporaneo (Decreto 10 luglio 2002);
 - che il segnalamento dei cantieri mobili di chiusura della corsia laterale destra e/o della corsia di sorpasso dell'A57 Tangenziale di Mestre dal km 9+272 al km 16+161 sia effettuato mediante apposizione della segnaletica temporanea secondo quanto indicato sugli schemi "D" e "S" editi dalla Società che si allegano alla presente e che sarà integrata da quella posta sui pannelli a messaggio variabile;
 - che sia garantito dall'Impresa suddetta il mantenimento in perfetta efficienza della segnaletica e la guardiania del cantiere.
- Le limitazioni, i divieti e gli obblighi di cui alla presente ordinanza, saranno resi noti mediante l'apposizione dei prescritti segnali e di quelli aggiuntivi.

La presente annulla e sostituisce l'ordinanza n° 226/2013.

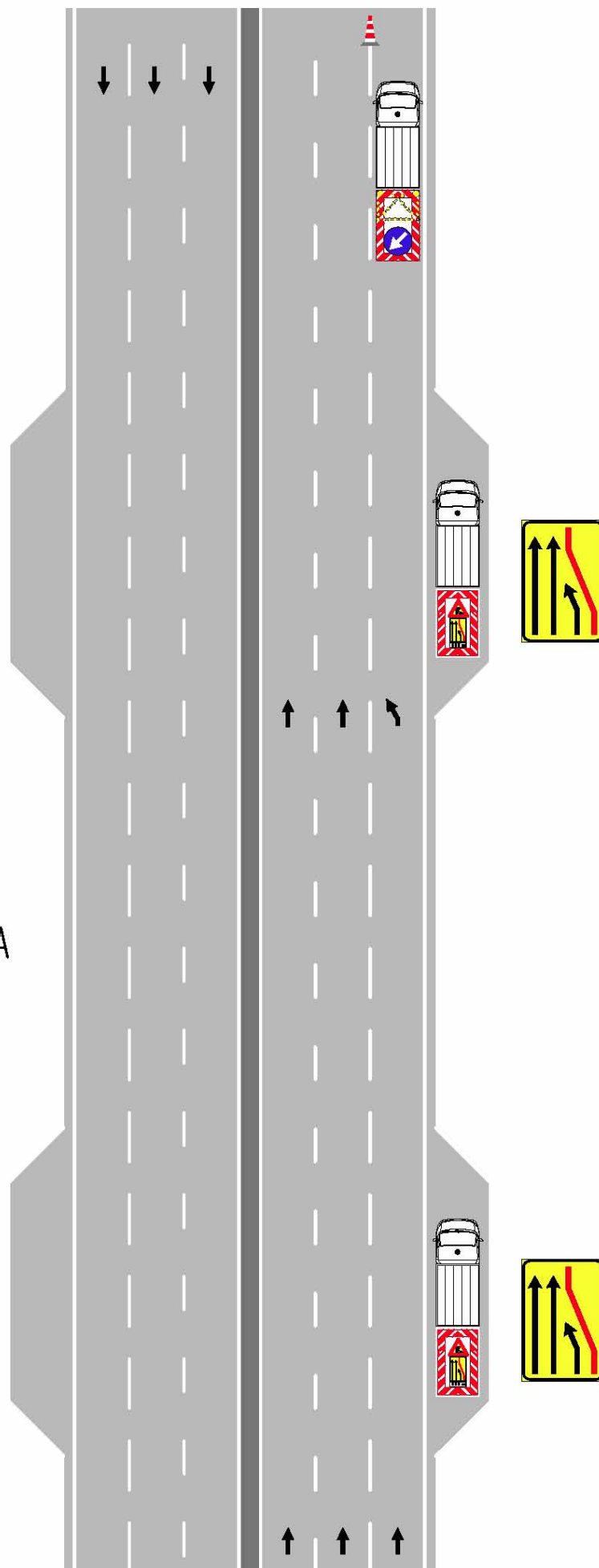
L'Amministratore Delegato
(ing. Eutimio MUCILLI)

TG/EBa/CB/cb
ORD 227/2013 DE ZOTTIS s.p.a.

schema " D "

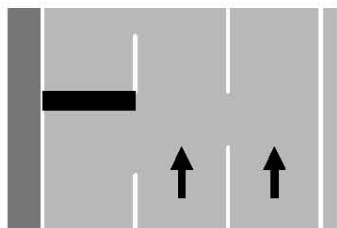


CHIUSURA DELLA CORSIA
LATERALE DESTRA

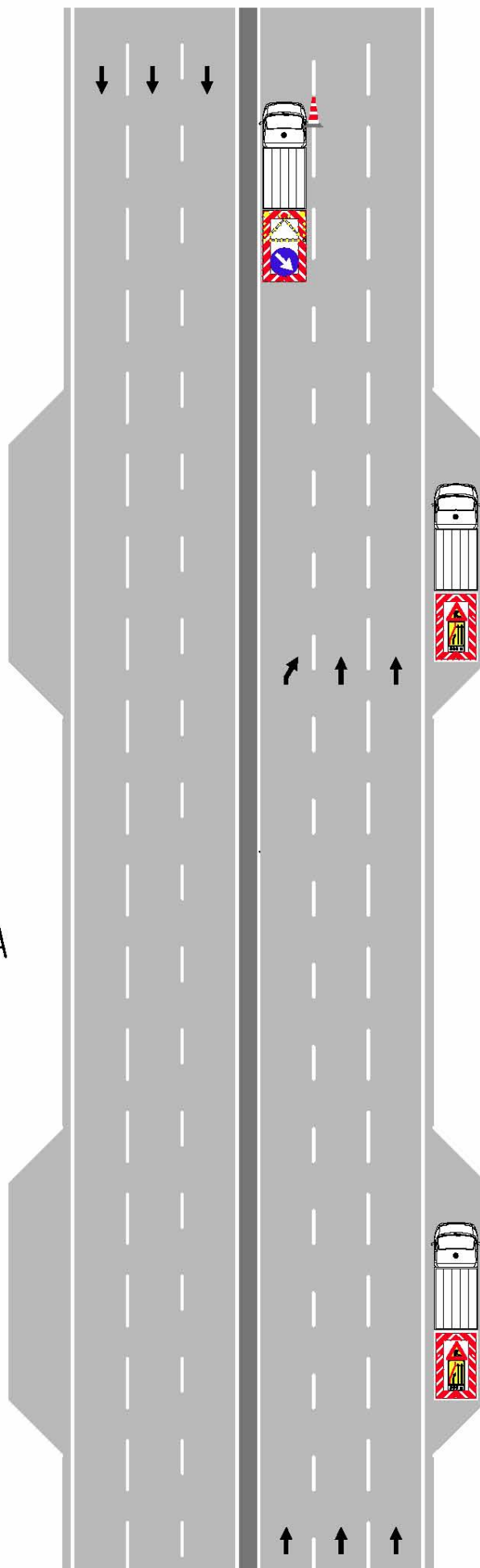


ORDINANZA N. 227

schema " S "



CHIUSURA DELLA CORSIA
DI SORPASSO



ORDINANZA N. 227