

Prot. n° SAS

Venezia-Marghera li, 1 4 GEN. 2014

### **ORDINANZA n° 13/2014**

Il sottoscritto dott. Piero BUONCRISTIANO, Amministratore Delegato della Società Concessioni Autostradali Venete - C.A.V. S.p.A.;

#### **PREMESSO**

- che si devono eseguire lavori di manutenzione dal km 13+200 al km 16+161 delle carreggiate est ed ovest dell'A57 Tangenziale di Mestre;
- che per eseguire tali lavori si rendono necessarie limitazioni al traffico sulle competenze autostradali sopra citate che possono comportare:
  - ✓ la chiusura di corsie per tratti di lunghezza non superiore a 1000 m;
- che tali interventi possono essere eseguiti dal 16 al 24 gennaio 2014 durante l'orario compreso tra le ore 06:00 e le ore 17:30;

#### **VISTO**

- gli artt. n° 5 e n° 6 del Nuovo Codice della Strada, approvato con D.L. n° 285 in data 30.04.1992 e successive modifiche ed integrazioni;
- gli artt. 6-31-32-33-34-36-37-38-41-43-407-408 del Regolamento di esecuzione ed attuazione del Nuovo Codice della Strada, approvato con D.P.R. n° 495 in data 16.12.1992 e successive modifiche ed integrazioni;

#### **ORDINA**

- che dalle ore 06:00 alle ore 17:30 dei giorni 18 e 19 gennaio 2014, siano effettuate, le seguenti limitazioni al traffico:
  - ✓ la chiusura contemporanea della corsia di sorpasso dal km 13+200 al km 16+161 delle carreggiate est ed ovest dell'A57 Tangenziale di Mestre, con cantiere di lunghezza non superiore a 1000 m.;
- che dalle ore 09:30 alle ore 17:30 dei giorni 16, 17, 20, 21, 22, 23, 24 gennaio 2014, siano effettuate, le seguenti limitazioni al traffico:
  - ✓ la chiusura contemporanea della corsia di sorpasso dal km 13+200 al km 16+161 delle carreggiate est ed ovest dell'A57 Tangenziale di Mestre, con cantiere di lunghezza non superiore a 1000 m.;
- che la posa della segnaletica sia realizzata dall'Impresa esecutrice dei lavori ELETTOIMPIANTI S.r.l. – Zona Industriale P.I.P. Località San Silvestro – 63081 Castorano (AP), in conformità a quanto prescritto dal Disciplinare Tecnico relativo agli schemi segnaletici da adottare per il segnalamento temporaneo (Decreto 10 luglio 2002);
- che il segnalamento dei cantieri mobili di chiusura della corsia di sorpasso dell'A57 Tangenziale di Mestre dal km 13+200 al km 16+161 sia effettuato mediante apposizione della segnaletica temporanea secondo quanto indicato sullo schema "S" edito dalla

Società che si allega alla presente e che sarà integrata da quella posta sui pannelli a messaggio variabile;

- che sia garantito dall'Impresa suddetta il mantenimento in perfetta efficienza della segnaletica, il servizio "code" e la guardiania del cantiere.

Le limitazioni, i divieti e gli obblighi di cui alla presente ordinanza, saranno resi noti mediante l'apposizione dei prescritti segnali e di quelli aggiuntivi.

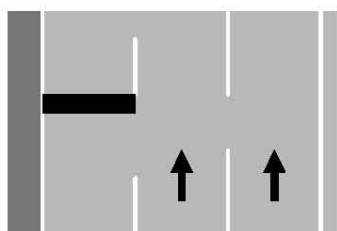
L'Amministratore Delegato  
(dott. Piero BUONCRISTIANO)



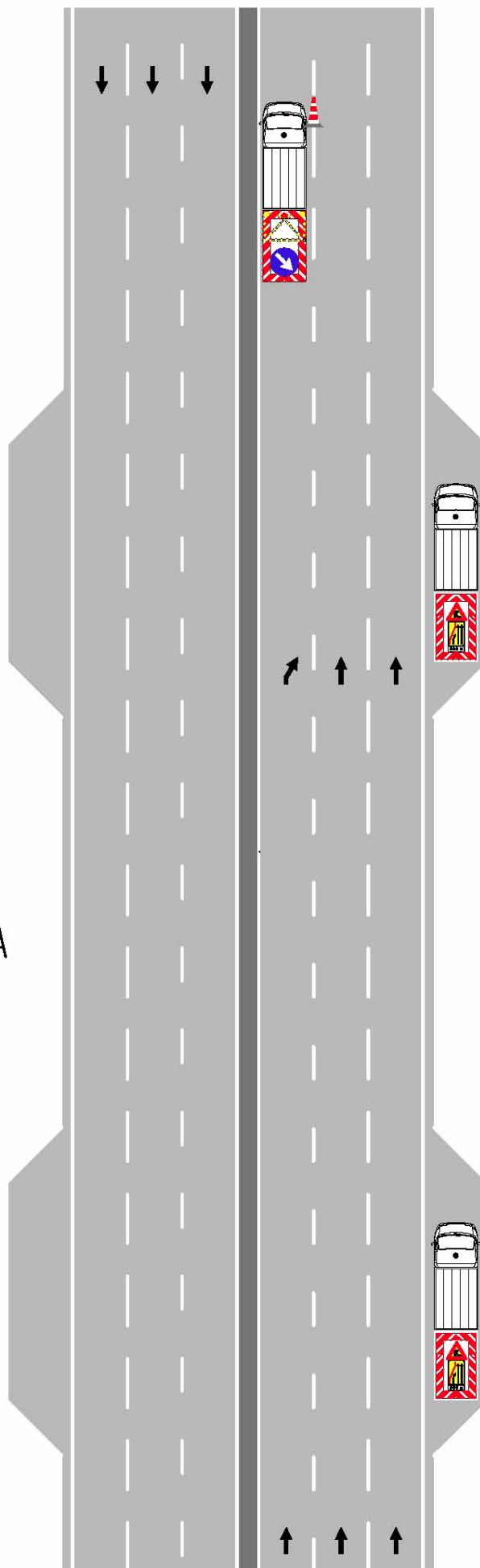
*All.c.s.*

TG/Eba/DZ/dz  
ORD. 13/2014 Elettroimpianti s.r.l.

# schema " S "



CHIUSURA DELLA CORSIA  
DI SORPASSO



ORDINANZA N. 13