

Prot. n° 8335

Venezia-Marghera li,

12 GIU. 2014

ORDINANZA n° 173/2014

Il sottoscritto ing. Sabato FUSCO, Direttore Tecnico della Società Concessioni Autostradali Venete - C.A.V. S.p.A., giusta procura rep. 28630 racc. del 23.12.2013 – dott. Alberto Gasparotti Notaio in Mestre;

PREMESSO

- che si devono eseguire lavori di manutenzione lungo l'Autostrada A4 dal km 363+724 al km 406+976, l'A57 Tangenziale di Mestre dal km 0+000 al km 16+161, i Raccordi Autostradali di Venezia-Mestre dal km 0+000 al km 1+832, il Raccordo Autostradale con l'Aeroporto Marco Polo di Tessera (VE) dal km 0+000 al km 6+520, gli svincoli, le rotatorie, le piste di esazione e i piazzali delle stazioni autostradali di Padova Est, Spinea, Preganziol, Mirano-Dolo, Mira-Oriago e Venezia-Mestre;
- che per eseguire tali lavori, con utilizzo di segnaletica di cantiere mobile, si rendono necessarie limitazioni al traffico sulle competenze autostradali sopra citate che possono comportare:
 - ✓ la chiusura di corsie per tratti di lunghezza non superiore a 2,0 km;
 - ✓ la chiusura della corsia di emergenza per tratti di lunghezza non superiore a 500 m;
 - ✓ la parzializzazione di piazzali Autostradali, svincoli e rotatorie;
 - ✓ la chiusura di piste di esazione nelle stazioni;
- che tali interventi possono essere eseguiti in orario diurno dalle ore 06:00 alle ore 19:00 e in orario notturno dalle ore 20:30 alle ore 06:00 del giorno successivo, durante il periodo compreso dal 16 al 30 giugno 2014;

VISTO

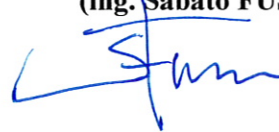
- gli artt. n° 5 e n° 6 del Nuovo Codice della Strada, approvato con D.L. n° 285 in data 30.04.1992 e successive modifiche ed integrazioni;
- gli artt. 6-31-32-33-34-36-37-38-41-43-407-408 del Regolamento di esecuzione ed attuazione del Nuovo Codice della Strada, approvato con D.P.R. n° 495 in data 16.12.1992 e successive modifiche ed integrazioni;

ORDINA

- che dalle ore 20:30 alle ore 06:00 del giorno successivo, nei periodi compresi dal 16 al 20 giugno e dal 23 al 27 giugno 2014, siano effettuate, con utilizzo di segnaletica di cantiere mobile, le seguenti limitazioni al traffico:
 - ✓ chiusura della corsia di emergenza o della corsia di marcia lenta o della corsia di sorpasso di entrambe le carreggiate est ed ovest dell'Autostrada A4 dal km 363+724 al km 406+976, dal km 0+000 al km 16+161 dell'A57 Tangenziale di Mestre, dal km 0+000 al km 6+520 del Raccordo Autostradale con l'aeroporto Marco Polo di Tessera e dal km 0+000 al km 1+832 dei Raccordi Autostradali di Venezia-Mestre;

- che dalle ore 20:30 alle ore 06:00 del giorno successivo, durante i periodi compresi dal 20 al 23 giugno e dal 27 al 30 giugno 2014, siano effettuate, con utilizzo di segnaletica di cantiere mobile, le seguenti limitazioni al traffico:
 - ✓ chiusura della corsia di emergenza o della corsia di marcia lenta o della corsia di sorpasso dal km 0+000 al km 16+161 delle carreggiate est ed ovest dell'A57 Tangenziale di Mestre;
 - ✓ parzializzazione dei rami di svincolo e delle rotatorie dell'A57 Tangenziale di Mestre dal km 0+000 al km 16+161, del raccordo Autostradale con l'Aeroporto "Marco Polo" di Tessera (VE) dal km 0+000 al km 6+520 e dell'Autostrada A4 dal km 363+724 al km 406+976;
 - che dalle ore 06:00 alle ore 19:00 durante il periodo compreso dal 16 al 30 giugno 2014, siano effettuate, con utilizzo di segnaletica di cantiere mobile, le seguenti limitazioni al traffico:
 - ✓ parzializzazione della sede stradale dei rami di svincolo, dei piazzali stazione di SPINEA, PREGANZIOL, MIRANO-DOLO , MIRA-ORIAGO e VENEZIA-MESTRE e chiusura alternata di ciascuna pista di esazione;
 - ✓ chiusura della corsia di emergenza, piazzole di sosta e parzializzazione dei rami di svincolo e delle rotatorie dell'A57 Tangenziale di Mestre dal km 0+000 al km 9+272, dal km 0+000 al km 6+520 del Raccordo Autostradale con l'aeroporto Marco Polo di Tessera e dal km 363+724 al km 406+976 dell'Autostrada A4;
 - che la posa della segnaletica sia realizzata dall'Impresa ATI SIOSS – Via J. Srebernic, 4 – 34077 Ronchi dei Legionari (GO), in conformità a quanto prescritto dal Disciplinare Tecnico relativo agli schemi segnaletici da adottare per il segnalamento temporaneo (Decreto 10 luglio 2002);
 - che il segnalamento dei cantieri mobili di chiusura della corsia laterale destra e/o della corsia di sorpasso dell'A57 Tangenziale di Mestre dal km 9+272 al km 16+161 sia effettuato mediante apposizione della segnaletica temporanea secondo quanto indicato sugli schemi "D" e "S" editi dalla Società che si allegano alla presente e che sarà integrata da quella posta sui pannelli a messaggio variabile;
 - che sia garantito dall'Impresa suddetta il mantenimento in perfetta efficienza della segnaletica, il servizio "code" e la guardiania del cantiere.
- Le limitazioni, i divieti e gli obblighi di cui alla presente ordinanza, saranno resi noti mediante l'apposizione dei prescritti segnali e di quelli aggiuntivi.

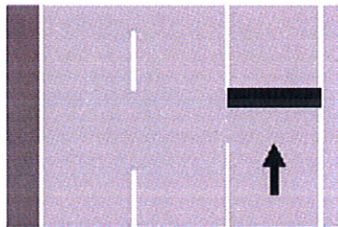
Il Direttore Tecnico
(ing. **Sabato FUSCO**)



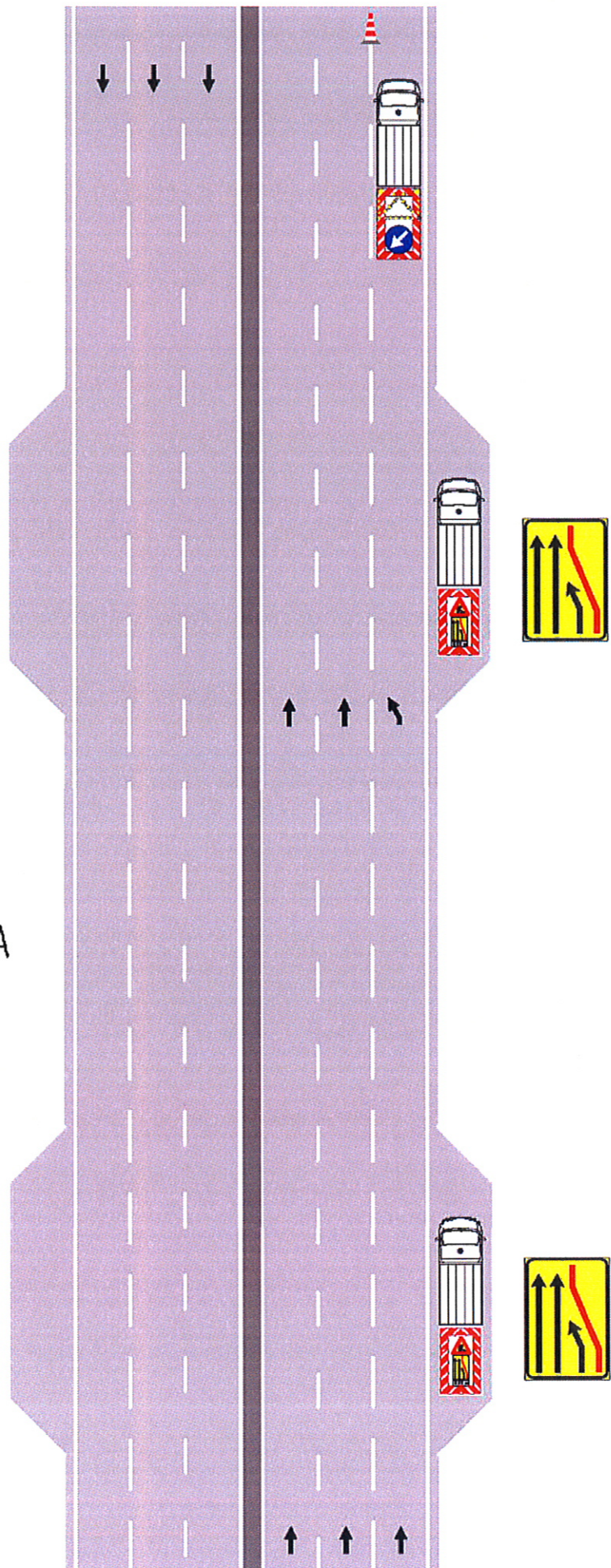
All.c.s.

TT/EBa/DZ/dz
ORD 173/2014 A.T.I. SIOSS

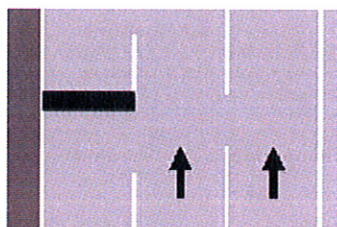
schema " D "



CHIUSURA DELLA CORSIA
LATERALE DESTRA



schema " S "



CHIUSURA DELLA CORSIA
DI SORPASSO

