



ORDINANZA n° 360/2014

Il sottoscritto ing. Sabato FUSCO, Direttore Tecnico della Società Concessioni Autostradali Venete - C.A.V. S.p.A., giusta procura rep. 28630 racc. del 19.12.2013 - dott. Alberto Gasparotti Notaio in Mestre;

PREMESSO

- che si devono eseguire lavori di manutenzione lungo l'Autostrada A4 dal km 363+724 al km 406+976, l'A57 Tangenziale di Mestre dal km 0+000 al km 16+161, i Raccordi Autostradali di Venezia-Mestre dal km 0+000 al km 1+832, il Raccordo Autostradale con l'Aeroporto Marco Polo di Tessera (VE) dal km 0+000 al km 6+520, gli svincoli, le rotatorie e le piste di esazione delle stazioni autostradali di Padova Est, Spinea, Preganziol, Mirano-Dolo, Mira-Oriago e Venezia-Mestre;
- che per eseguire tali lavori si rendono necessarie limitazioni al traffico sulle competenze autostradali sopra citate che possono comportare:
 - ✓ la chiusura di corsie per tratti di lunghezza non superiore a 2,0 km;
 - ✓ la chiusura della corsia di emergenza per tratti di lunghezza non superiore a 500 m;
 - ✓ la parzializzazione di piazzali Autostradali e svincoli;
 - ✓ la chiusura di piste di esazione nelle stazioni;
- che tali interventi possono essere eseguiti dal 22 dicembre 2014 al 09 gennaio 2015, durante l'orario compreso tra le ore 07:00 e le ore 19:00;

VISTO

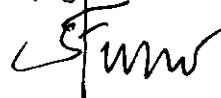
- gli artt. n° 5 e n° 6 del Nuovo Codice della Strada, approvato con D.L. n° 285 in data 30.04.1992 e successive modifiche ed integrazioni;
- gli artt. 6-31-32-33-34-36-37-38-41-43-407-408 del Regolamento di esecuzione ed attuazione del Nuovo Codice della Strada, approvato con D.P.R. n° 495 in data 16.12.1992 e successive modifiche ed integrazioni;

ORDINA

- che dalle ore 07:00 alle ore 19:00 durante il periodo compreso dal 22 dicembre 2014 al 09 gennaio 2015, siano effettuate, le seguenti limitazioni al traffico:
 - ✓ chiusura della corsia di emergenza di entrambe le carreggiate Est ed Ovest dell'Autostrada A4 dal km 363+724 al km 406+976, per tratti di lunghezza non superiore a 500 m;
 - ✓ chiusura della corsia di marcia lenta e/o della corsia di sorpasso di entrambe le carreggiate Est ed Ovest dell'Autostrada A4 dal km 374+650 al km 406+976, per tratti di lunghezza non superiore a 2,0 km;
 - ✓ chiusura della corsia di marcia lenta, corsia laterale destra e/o sorpasso di entrambe le carreggiate Est ed Ovest dell'A57 Tangenziale di Mestre dal km 0+000 al km 16+161 per tratti di lunghezza non superiore a 2,0 km;

- ✓ chiusura della corsia di marcia e/o di sorpasso di entrambe le carreggiate Est ed Ovest dei Raccordi Autostradali di Venezia-Mestre dal km 0+000 al km 1+832 e del raccordo Autostradale con l'Aeroporto "Marco Polo" di Tessera (VE) dal km 0+000 al km 6+520 per tratti di lunghezza non superiore a 2,0 km;
 - ✓ parzializzazione della sede stradale dei rami di svincolo, dei piazzali stazione di PADOVA EST, SPINEA, PREGANZIOL, MIRANO-DOLO, MIRA-ORIAGO, VENEZIA-MESTRE e chiusura alternata di ciascuna pista di esazione;
 - ✓ parzializzazione dei rami di svincolo e delle rotatorie dell'A57 Tangenziale di Mestre dal km 0+000 al km 16+161 e del raccordo Autostradale con l'Aeroporto "Marco Polo" di Tessera (VE) dal km 0+000 al km 6+520;
 - che la posa della segnaletica sia realizzata dall'Impresa EDILSETTE S.n.c. - 30036 - Santa Maria di Sala (VE) – Via Gaffarello, 62/A per conto dell'ATI ADRIASTRADE S.r.l. Via Grota del Diau Zot – 34074 Monfalcone (GO), in conformità a quanto prescritto dal Disciplinare Tecnico relativo agli schemi segnaletici da adottare per il segnalamento temporaneo (Decreto 10 luglio 2002);
 - che il segnalamento dei cantieri mobili di chiusura della corsia laterale destra e/o della corsia di sorpasso dell'A57 Tangenziale di Mestre dal km 9+272 al km 16+161 sia effettuato mediante apposizione della segnaletica temporanea secondo quanto indicato sugli schemi "D" e "S" editi dalla Società che si allegano alla presente e che sarà integrata da quella posta sui pannelli a messaggio variabile;
 - che sia garantito dall'Impresa suddetta il mantenimento in perfetta efficienza della segnaletica, il servizio "code" e la guardiania del cantiere.
- Le limitazioni, i divieti e gli obblighi di cui alla presente ordinanza, saranno resi noti mediante l'apposizione dei prescritti segnali e di quelli aggiuntivi.

Il Direttore Tecnico
(ing. **Sabato FUSCO**)

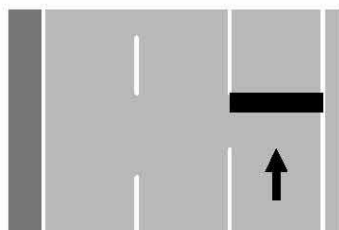


All. c.s.

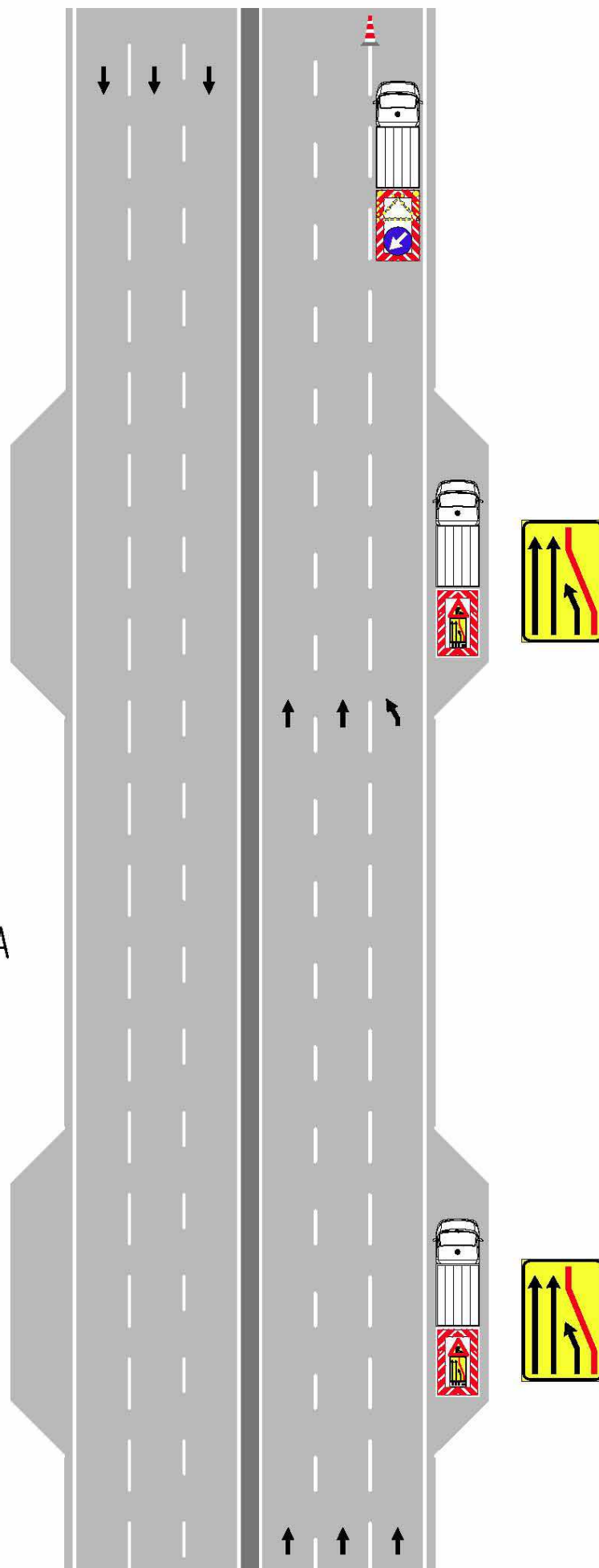
TT/EBa/DZ/dz

ORD 360 2014 A.T.I. ADRIASTRADE - EDILSETTE

schema " D "

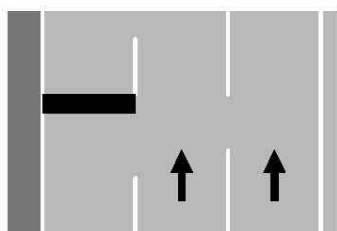


CHIUSURA DELLA CORSIA
LATERALE DESTRA



ORDINANZA N.360

schema " S "



CHIUSURA DELLA CORSIA
DI SORPASSO

