



ORDINANZA n° 286/2015

Il sottoscritto ing. Sabato FUSCO, Direttore Tecnico della Società Concessioni Autostradali Venete - C.A.V. S.p.A., giusta procura rep. 28630 racc. del 19.12.2013 - dott. Alberto Gasparotti Notaio in Mestre;

PREMESSO

- che si devono eseguire lavori di manutenzione lungo l'Autostrada A4 dal km 363+724 al km 406+976, l'A57 Tangenziale di Mestre dal km 0+000 al km 16+161, il Raccordo Autostradale con l'aeroporto Marco Polo di Tessera dal km 0+000 al km 6+520 e dei Raccordi di Venezia-Mestre dal km 0+000 al km 1+832, gli svincoli e le rotatorie;
- che per eseguire tali lavori si rendono necessarie limitazioni al traffico sulle competenze autostradali sopra citate che possono comportare:
 - ✓ la chiusura di corsie per tratti di lunghezza non superiore a 2,0 km;
 - ✓ la chiusura della corsia di emergenza per tratti di lunghezza non superiore a 500 m;
 - ✓ la parzializzazione di piazzali Autostradali e svincoli;
- che tali interventi possono essere eseguiti dal 03 al 18 novembre 2015 durante l'orario diurno compreso tra le ore 07:00 e le ore 18:00 e l'orario notturno compreso dalle ore 21:00 alle ore 06:00;

VISTO

- gli artt. n° 5 e n° 6 del Nuovo Codice della Strada, approvato con D.L. n° 285 in data 30.04.1992 e successive modifiche ed integrazioni;
- gli artt. 6-31-32-33-34-36-37-38-41-43-407-408 del Regolamento di esecuzione ed attuazione del Nuovo Codice della Strada, approvato con D.P.R. n° 495 in data 16.12.1992 e successive modifiche ed integrazioni;

ORDINA

- che dalle ore 07:00 alle ore 18:00 durante il periodo compreso dal 03 al 18 novembre 2015, siano effettuate, le seguenti limitazioni al traffico:
 - ✓ chiusura della corsia di emergenza, con utilizzo di segnaletica di cantiere mobile, dal km 363+724 al km 374+650 di entrambe le carreggiate Est ed Ovest dell'Autostrada A4; dal km 0+000 al km 9+272 delle carreggiate est ed ovest dell'A57 Tangenziale di Mestre, dal km 0+000 al km 6+520 delle carreggiate est ed ovest del Raccordo Autostradale con l'aeroporto Marco Polo di Tessera, per tratti di lunghezza non superiore a 500 m;
 - ✓ chiusura della corsia di sorpasso, con utilizzo di segnaletica di cantiere mobile, dal km 0+000 al km 9+272 delle carreggiate est ed ovest dell'A57 Tangenziale di Mestre e dal km 0+000 al km 6+520 delle carreggiate est ed ovest del Raccordo Autostradale con l'aeroporto Marco Polo di Tessera, per tratti di lunghezza non superiore a 2,0 km;
 - ✓ parzializzazione dei rami di svincolo e delle rotatorie dell'A57 Tangenziale di Mestre dal km 0+000 al km 9+272, dal km 363+724 al km 406+976

dell'Autostrada A4 e dal km 0+000 al km 6+520 del Raccordo Autostradale con l'aeroporto Marco Polo di Tessera;

• che dalle ore 21:00 alle ore 06:00 durante il periodo compreso dal 03 al 18 novembre 2015, siano effettuate, con utilizzo di segnaletica di cantiere mobile, le seguenti limitazioni al traffico:

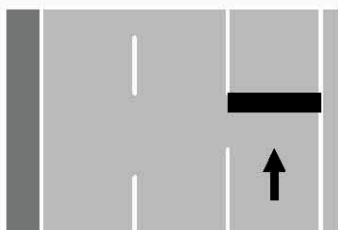
- ✓ chiusura della corsia di sorpasso, dal km 363+724 al km 406+976 delle carreggiate est ed ovest dell'Autostrada A4, con cantieri di lunghezza non superiore a 2.0 km;
 - ✓ chiusura della corsia di sorpasso o della corsia laterale destra dal km 9+272 al km 16+161 delle carreggiate est ed ovest dell'A57 Tangenziale di Mestre, con cantieri di lunghezza non superiore a 2.0 km;
 - ✓ parzializzazione dei rami di svincolo e delle rotatorie dell'A57 Tangenziale di Mestre dal km 9+272 al km 16+161;
 - ✓ chiusura della corsia di sorpasso, dal km 0+000 al km 9+272 delle carreggiate est ed ovest dell'A57 Tangenziale di Mestre e dal km 0+000 al km 1+832 dei Raccordi di Venezia-Mestre, per tratti di lunghezza non superiore a 2,0 km;
 - ✓ chiusura della corsia di emergenza dal km 374+650 al km 406+976 delle carreggiate est ed ovest dell'Autostrada A4 e dal km 0+000 al km 1+832 dei Raccordi di Venezia-Mestre, con cantieri di lunghezza non superiore a 500 m;
 - ✓ parzializzazione dei rami di svincolo e delle rotatorie dell'Autostrada A4 e dal km 9+272 al km 16+161 dell'A57 Tangenziale di Mestre;
- che la posa della segnaletica sia realizzata dall'Impresa DE ZOTTIS S.p.a. – Via Argine, 26 – 31030 Breda di Piave (TV), in conformità a quanto prescritto dal Disciplinare Tecnico relativo agli schemi segnaletici da adottare per il segnalamento temporaneo (Decreto 10 luglio 2002);
- che il segnalamento dei cantieri mobili di chiusura della corsia laterale destra e/o della corsia di sorpasso dell'A57 Tangenziale di Mestre dal km 9+272 al km 16+161 sia effettuato mediante apposizione della segnaletica temporanea secondo quanto indicato sugli schemi “D” e “S” editi dalla Società che si allegano alla presente e che sarà integrata da quella posta sui pannelli a messaggio variabile;
- che sia garantito dall'Impresa suddetta il mantenimento in perfetta efficienza della segnaletica, il servizio “code” e la guardiania del cantiere.
- Le limitazioni, i divieti e gli obblighi di cui alla presente ordinanza, saranno resi noti mediante l'apposizione dei prescritti segnali e di quelli aggiuntivi.

Il Direttore Tecnico
(ing. ~~Shato~~ FUSCO)

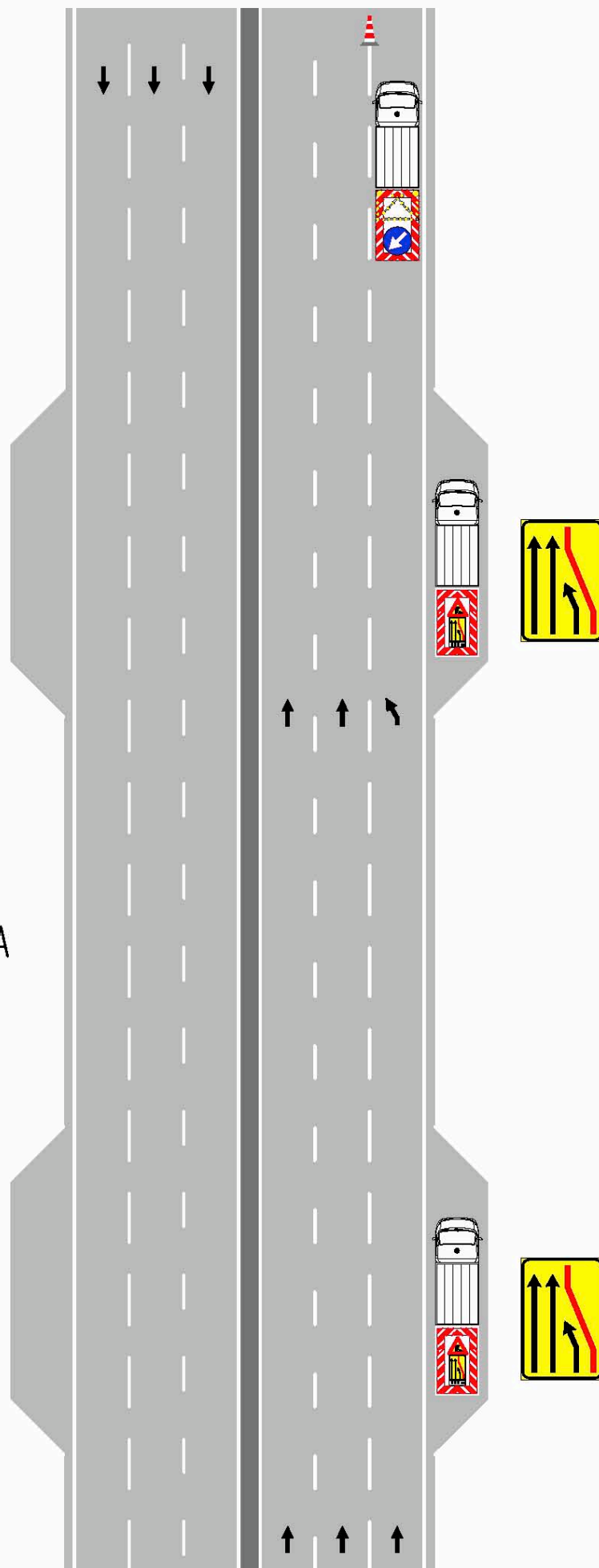


All. c.s.
TT/EBa/DZ/dz
ORD 286/2015 DE ZOTTIS

schema " D "

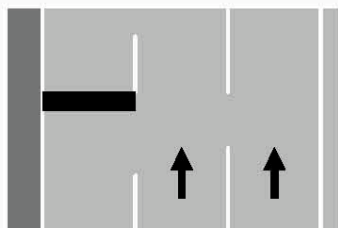


CHIUSURA DELLA CORSIA
LATERALE DESTRA

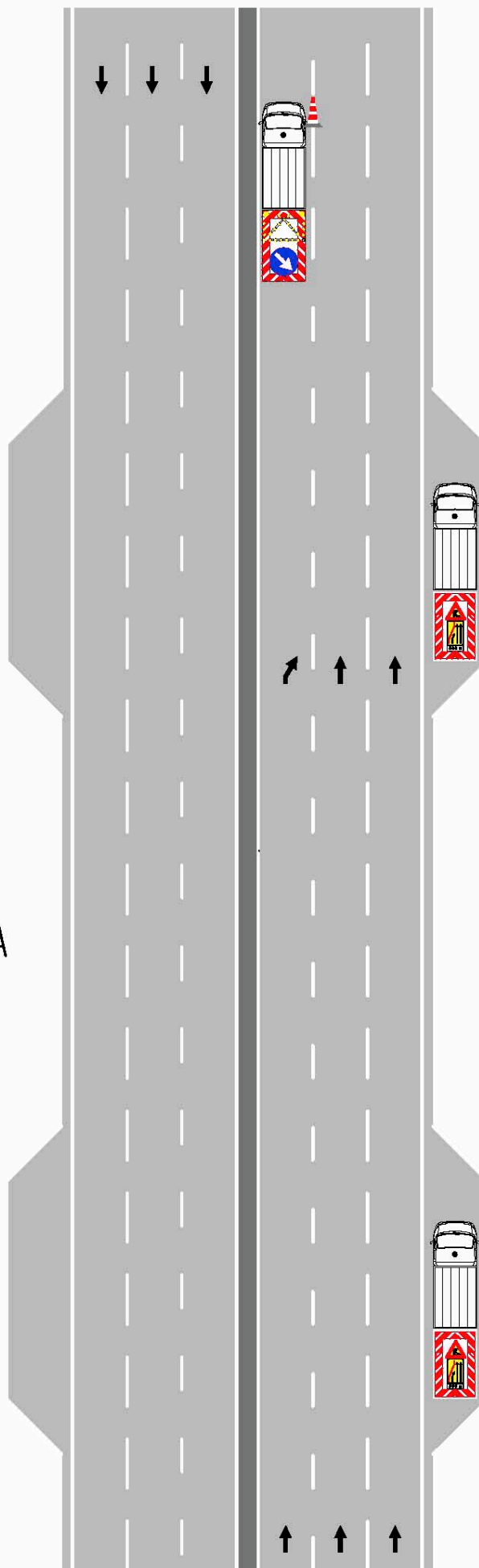


ORDINANZA N. 286

schema " S "



CHIUSURA DELLA CORSIA
DI SORPASSO



ORDINANZA N. 286