



ORDINANZA n° 334/2016

Il sottoscritto ing. Sabato FUSCO, Chief Technical Officer della Società Concessioni Autostradali Venete - C.A.V. S.p.A., giusta procura rep. 30260 racc. 17073 del 24.11.2015 – dott. Alberto Gasparotti Notaio in Mestre;

PREMESSO

- che si devono eseguire lavori di manutenzione lungo le carreggiate est ed ovest dell'Autostrada A4 dal km 363+724 al km 406+976, dal km 0+000 al km 16+161 dell'A57 Tangenziale di Mestre, dal km 0+000 al km 6+520 del Raccordo Autostradale con l'aeroporto Marco Polo di Tessera e dal km 0+000 al km 1+832 dei Raccordi di Venezia-Mestre;
- che per eseguire tali lavori, con utilizzo di segnaletica di cantiere mobile, si rendono necessarie limitazioni al traffico sulle competenze autostradali sopra citate che possono comportare:
 - ✓ la chiusura di corsie per tratti di lunghezza non superiore a 2,0 km;
 - ✓ la chiusura della corsia di emergenza per tratti di lunghezza inferiore a 500 m;
 - ✓ la parzializzazione dei rami di svincolo e delle rotatorie;
- che detti interventi saranno eseguiti in orario notturno dalle ore 21:00 alle ore 06:00 del giorno successivo e in orario diurno dalle ore 06:00 alle ore 18:00 nel periodo compreso dal 24 ottobre al 12 novembre 2016;

VISTO

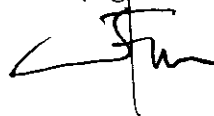
- gli artt. n° 5 e n° 6 del Nuovo Codice della Strada, approvato con D.L. n° 285 in data 30.04.1992 e successive modifiche ed integrazioni;
- gli artt. 6-31-32-33-34-36-37-38-41-43-407-408 del Regolamento di esecuzione ed attuazione del Nuovo Codice della Strada, approvato con D.P.R. n° 495 in data 16.12.1992 e successive modifiche ed integrazioni;

ORDINA

- che dalle ore 06:00 alle ore 18:00 nel periodo compreso dal 24 ottobre al 12 novembre 2016, con utilizzo di segnaletica di cantiere mobile, siano effettuate le seguenti limitazioni al traffico:
 - ✓ chiusura della corsia di emergenza dal km 0+000 al km 9+272 delle carreggiate est ed ovest dell'A57 Tangenziale di Mestre e dal km 0+000 al km 6+520 del Raccordo Autostradale con l'aeroporto Marco Polo di Tessera, con cantieri di lunghezza non superiore a 500 m;
 - ✓ parzializzazione dei rami di svincolo e delle rotatorie dal km 0+000 al km 9+272 dell'A57 Tangenziale di Mestre e dal km 0+000 al km 6+520 del Raccordo Autostradale con l'aeroporto Marco Polo di Tessera;
 - ✓ chiusura della corsia di sorpasso dal km 0+000 al km 6+520 delle carreggiate est ed ovest del Raccordo Autostradale con l'aeroporto Marco Polo di Tessera, con cantieri di lunghezza non superiore a 2.0 km;

- che dalle ore 21:00 alle ore 6:00 del giorno successivo, nel periodo compreso dal 24 ottobre al 12 novembre 2016, con utilizzo di segnaletica di cantiere mobile, siano effettuate le seguenti limitazioni al traffico:
 - ✓ chiusura della corsia di emergenza dal km 363+724 al km 406+976 della carreggiata est ed ovest dell'Autostrada A4 e dal km 0+000 al km 1+832 dei Raccordi di Venezia-Mestre, con cantieri di lunghezza non superiore a 500 m;
 - ✓ chiusura della corsia di sorpasso dal km 0+000 al km 1+832 dei Raccordi di Venezia-Mestre, dal km 363+724 al km 406+976 delle carreggiate est ed ovest dell'Autostrada A4 e dal km 0+000 al km 9+272 delle carreggiate est ed ovest dell'A57 Tangenziale di Mestre, con cantieri di lunghezza non superiore a 2.0 km;
 - ✓ chiusura alternata della corsia laterale destra o della corsia di sorpasso dal km 9+272 al km 16+161 delle carreggiate est ed ovest dell'A57 Tangenziale di Mestre, con cantieri di lunghezza non superiore a 2.0 km;
 - ✓ parzializzazione dei rami di svincolo e delle rotatorie dal km 363+724 al km 406+976 dell'Autostrada A4, dal km 9+272 al km 16+161 dell'A57 Tangenziale di Mestre e dal km 0+000 al km 1+832 dei Raccordi di Venezia-Mestre;
 - che la posa della segnaletica sia realizzata dall'Impresa DE ZOTTIS S.p.a. – Via Argine, 26 – 31030 Breda di Piave (TV), in conformità a quanto prescritto dal Disciplinare Tecnico relativo agli schemi segnaletici da adottare per il segnalamento temporaneo (Decreto 10 luglio 2002);
 - che il segnalamento dei cantieri mobili di chiusura della corsia laterale destra o della corsia di sorpasso dell'A57 Tangenziale di Mestre dal km 9+272 al km 16+161 sia effettuato mediante apposizione della segnaletica temporanea secondo quanto indicato sugli schemi “D” e “S” editi dalla Società che si allegano alla presente e che sarà integrata da quella posta sui pannelli a messaggio variabile;
 - che sia garantito dall'Impresa suddetta il mantenimento in perfetta efficienza della segnaletica, il servizio “code” e la guardiania del cantiere.
- Le limitazioni, i divieti e gli obblighi di cui alla presente ordinanza, saranno resi noti mediante l'apposizione dei prescritti segnali e di quelli aggiuntivi.

Chief Technical Officer
(ing. **Sabato FUSCO**)

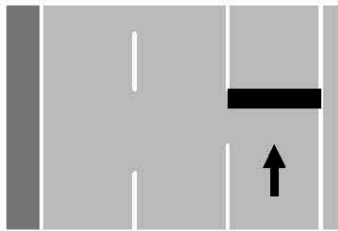


All.c.s.

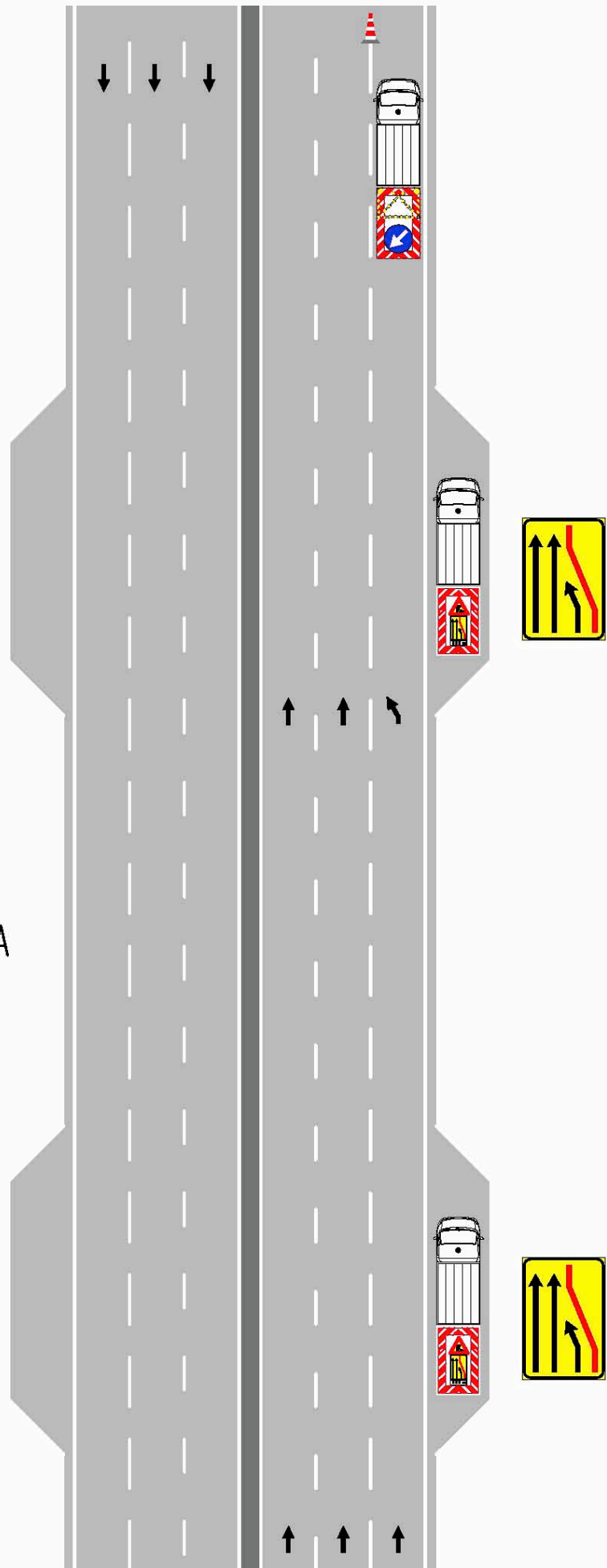
TT/E/Ba/DZ/dz

ORD 334/2016 De ZOTTIS

schema " D "

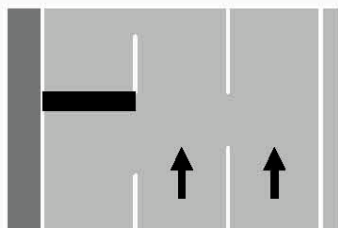


CHIUSURA DELLA CORSIA
LATERALE DESTRA

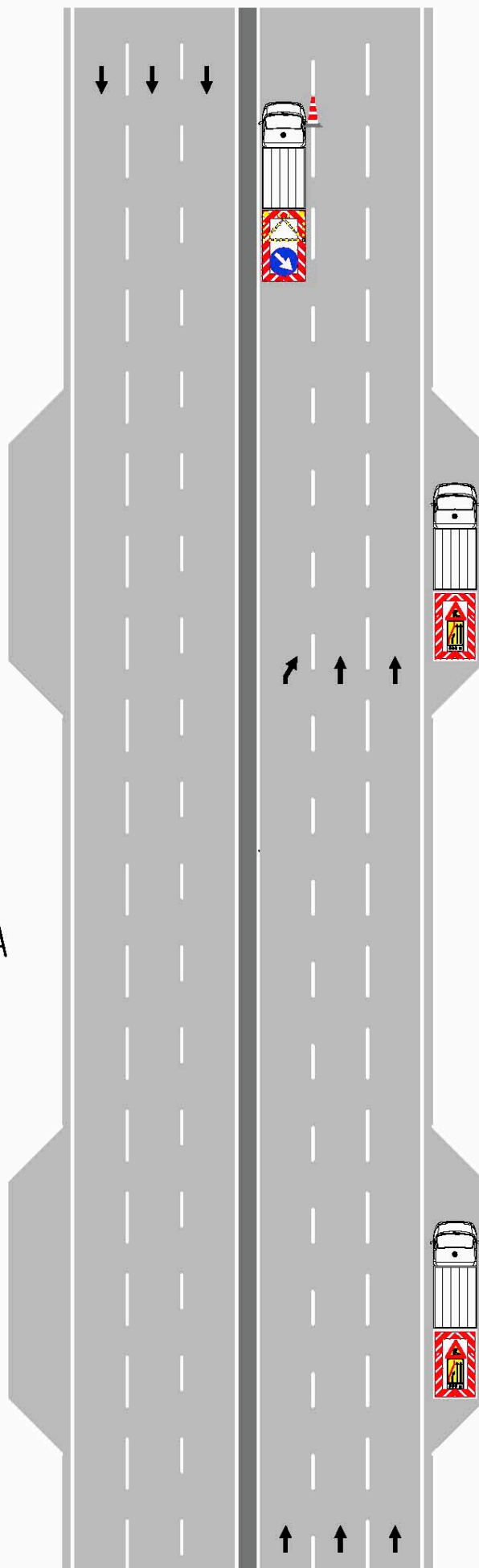


ORDINANZA N. 334

schema " S "



CHIUSURA DELLA CORSIA
DI SORPASSO



ORDINANZA N. 334