



**CONCESSIONI  
AUTOSTRADALI  
VENETE**

C.A.V. Concessioni Autostradali Venete  
Registrazione n. 0017420/2016  
del 21/12/2016 alle ore 12.18  
DIR. TEC. DIR. GEN.  
DIR. ESE.



## ORDINANZA n° 390/2016

Il sottoscritto ing. Sabato FUSCO, Chief Technical Officer della Società Concessioni Autostradali Venete - C.A.V. S.p.A., giusta procura rep. 30260 racc. 17073 del 24.11.2015 – dott. Alberto Gasparotti Notaio in Mestre;

### PREMESSO

- che si devono eseguire lavori di manutenzione lungo l'Autostrada A4 dal km 363+724 al km 406+976, l'A57 Tangenziale di Mestre dal km 0+000 al km 16+161, i Raccordi Autostradali di Venezia-Mestre dal km 0+000 al km 1+832, il Raccordo Autostradale con l'Aeroporto Marco Polo di Tessera (VE) dal km 0+000 al km 6+520, gli svincoli, le rotatorie e le piste di esazione delle stazioni autostradali di Padova Est, Spinea, Martellago-Scorzè, Preganziol, Mirano-Dolo, Mira-Oriago e Venezia-Mestre;
- che per eseguire tali lavori si rendono necessarie limitazioni al traffico sulle competenze autostradali sopra citate che possono comportare:
  - ✓ la chiusura di corsie per tratti di lunghezza non superiore a 2,0 km;
  - ✓ la chiusura della corsia di emergenza per tratti di lunghezza non superiore a 500 m;
  - ✓ la parzializzazione di piazzali Autostradali e svincoli;
  - ✓ la chiusura di piste di esazione nelle stazioni;
- che tali interventi possono essere eseguiti dal 26 dicembre 2016 al 13 gennaio 2017, durante l'orario compreso tra le ore 07:00 e le ore 19:00;

### VISTO

- gli artt. n° 5 e n° 6 del Nuovo Codice della Strada, approvato con D.L. n° 285 in data 30.04.1992 e successive modifiche ed integrazioni;
- gli artt. 6-31-32-33-34-36-37-38-41-43-407-408 del Regolamento di esecuzione ed attuazione del Nuovo Codice della Strada, approvato con D.P.R. n° 495 in data 16.12.1992 e successive modifiche ed integrazioni;

### ORDINA

- che dalle ore 07:00 alle ore 19:00 durante il periodo compreso dal 26 dicembre 2016 al 13 gennaio 2017, siano effettuate le seguenti limitazioni al traffico:
  - ✓ chiusura della corsia di emergenza di entrambe le carreggiate Est ed Ovest dell'Autostrada A4 dal km 363+724 al km 406+976, per tratti di lunghezza non superiore a 500 m;
  - ✓ chiusura della corsia di marcia lenta e/o della corsia di sorpasso di entrambe le carreggiate Est ed Ovest dell'Autostrada A4 dal km 374+650 al km 406+976, per tratti di lunghezza non superiore a 2,0 km;
  - ✓ chiusura della corsia di marcia lenta, corsia laterale destra e/o sorpasso di entrambe le carreggiate Est ed Ovest dell'A57 Tangenziale di Mestre dal km 0+000 al km 16+161 per tratti di lunghezza non superiore a 2,0 km;
  - ✓ chiusura della corsia di marcia e/o di sorpasso di entrambe le carreggiate Est ed Ovest dei Raccordi Autostradali di Venezia-Mestre dal km 0+000 al km 1+832 e del raccordo Autostradale con l'Aeroporto "Marco Polo" di Tessera (VE) dal km 0+000 al km 6+520 per tratti di lunghezza non superiore a 2,0 km;

Concessioni Autostradali Venete - CAV S.p.A.

via Bottenigo, 64/A - 30175 MARGHERA (VE)  
Tel. +39 041.5497111 - Fax +39 041.935181

I  
R.I./C.F./PIVA 03829590276  
Iscr. R.E.A. VE-RO-DL 0341881  
Capitale sociale: € 2.000.000,00 i.v.  
www.cavspa.it





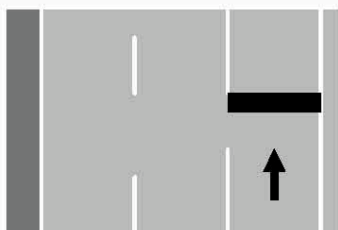
- ✓ parzializzazione della sede stradale dei rami di svincolo, dei piazzali stazione di PADOVA EST, SPINEA, MARTELLAGO-SCORZE', PREGANZIOL, MIRANO-DOLO, MIRA-ORIANO, VENEZIA-MESTRE e chiusura alternata di ciascuna pista di esazione;
  - ✓ parzializzazione dei rami di svincolo e delle rotatorie dell'A57 Tangenziale di Mestre dal km 0+000 al km 16+161 e del raccordo Autostradale con l'Aeroporto "Marco Polo" di Tesserà (VE) dal km 0+000 al km 6+520;
  - che la posa della segnaletica sia realizzata dall'Impresa EDILSETTE S.n.c. - 30036 - Santa Maria di Sala (VE) - Via Gaffarello, 62/A per conto dell'ATI ADRIASTRADE S.r.l. Via Grotta del Diau Zot - 34074 Monfalcone (GO), in conformità a quanto prescritto dal Disciplinare Tecnico relativo agli schemi segnaletici da adottare per il segnalamento temporaneo (Decreto 10 luglio 2002);
  - che il segnalamento dei cantieri mobili di chiusura della corsia laterale destra e/o della corsia di sorpasso dell'A57 Tangenziale di Mestre dal km 9+272 al km 16+161 sia effettuato mediante apposizione della segnaletica temporanea secondo quanto indicato sugli schemi "D" e "S" editi dalla Società che si allegano alla presente e che sarà integrata da quella posta sui pannelli a messaggio variabile;
  - che sia garantito dall'Impresa suddetta il mantenimento in perfetta efficienza della segnaletica, il servizio "code" e la guardiania del cantiere.
- Le limitazioni, i divieti e gli obblighi di cui alla presente ordinanza, saranno resi noti mediante l'apposizione dei prescritti segnali e di quelli aggiuntivi.

Chief Technical Officer  
(ing. Sabato FUSCO)

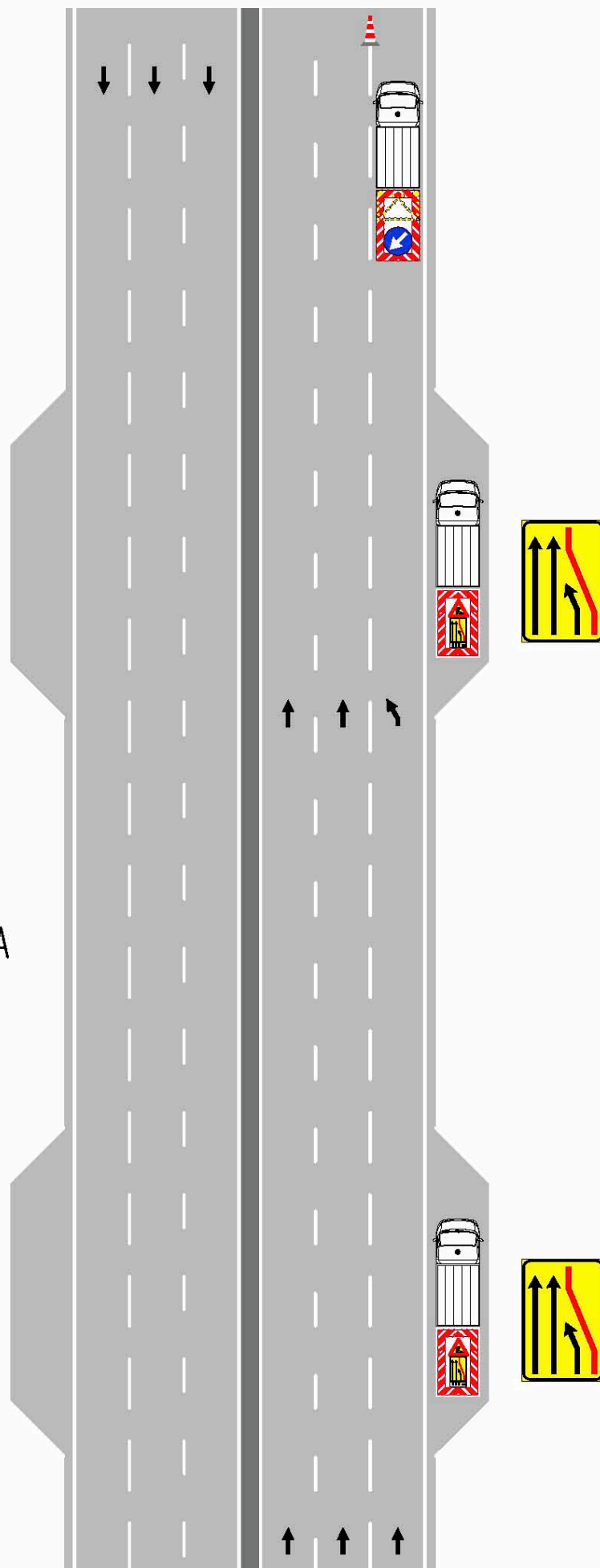
*All. c.s.*

AT/EBa/DZ/dz  
ORD 390/2016 A.T.I. ADRIASTRADE - EDILSETTE

# schema " D "

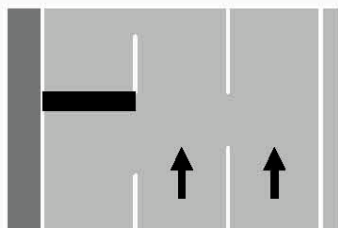


CHIUSURA DELLA CORSIA  
LATERALE DESTRA

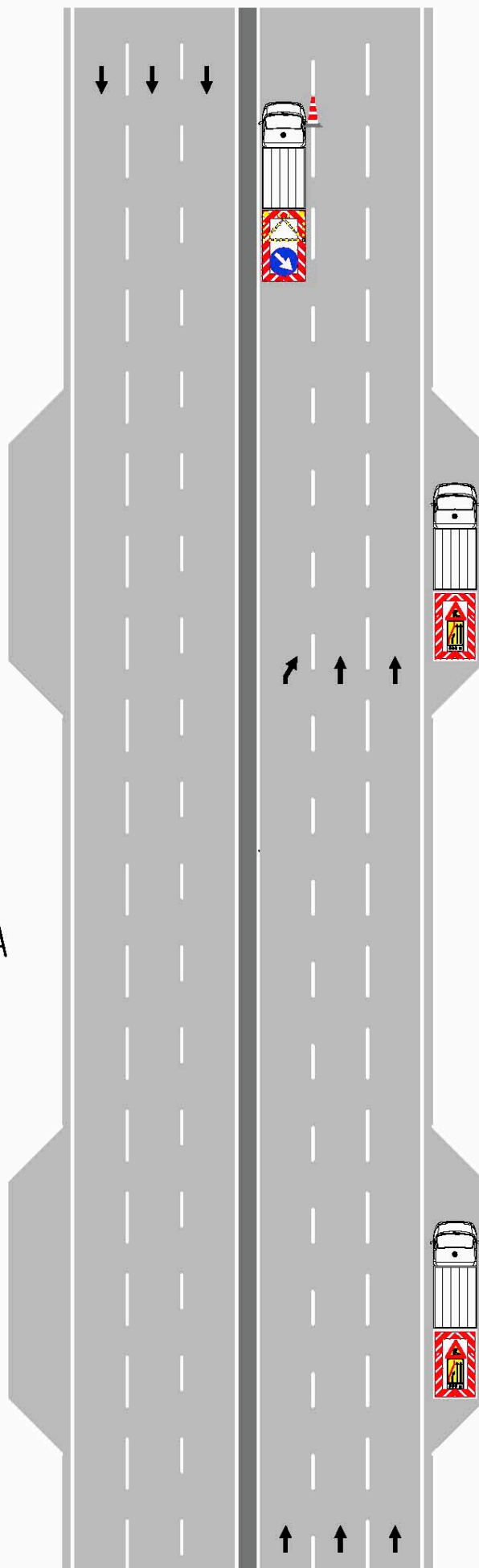


ORDINANZA N. 390

# schema " S "



CHIUSURA DELLA CORSIA  
DI SORPASSO



ORDINANZA N. 390