

**ORDINANZA n° 429/2017** 6 355503 545348

Il sottoscritto ing. Sabato FUSCO, Chief Technical Officer della Società Concessioni Autostradali Venete - C.A.V. S.p.A., giusta procura rep. 31368 racc. 17838 del 23.02.2017 – dott. Alberto Gasparotti Notaio in Mestre;

#### **PREMESSO**

- che, per garantire la sicurezza e la fluidità della circolazione, come previsto dall'art. 14 del Codice della Strada, adottato con D.lgs. 30 aprile 1992 n. 285, si devono eseguire lavori di manutenzione lungo l'Autostrada A4 dal km 363+724 al km 406+976, Viale delle Grazie in località Padova, l'A57 Tangenziale di Mestre dal km 0+000 al km 16+161, i Raccordi Autostradali di Venezia-Mestre dal km 0+000 al km 1+832, il Raccordo Autostradale con l'Aeroporto Marco Polo di Tessera (VE) dal km 0+000 al km 6+520, gli svincoli, le rotonde e le piste di esazione delle stazioni autostradali di Padova Est, Spinea, Martellago-Scorzè, Preganziol, Mirano-Dolo, Mira-Oriago e Venezia-Mestre;
- che per eseguire tali lavori si rendono necessarie limitazioni al traffico sulle competenze autostradali sopra citate che possono comportare:
  - ✓ la chiusura di corsie per tratti di lunghezza non superiore a 2,0 km;
  - ✓ la chiusura della corsia di emergenza per tratti di lunghezza non superiore a 500 m;
  - ✓ la parzializzazione di piazzali Autostradali e svincoli;
  - ✓ la chiusura di piste di esazione nelle stazioni;
- che tali interventi possono essere eseguiti dal 27 dicembre 2017 al 05 gennaio 2018, durante l'orario compreso tra le ore 07:00 e le ore 19:00;

#### **VISTO**

- gli artt. n° 5 e n° 6 del Nuovo Codice della Strada, approvato con D.L.gs n° 285 in data 30.04.1992 e successive modifiche ed integrazioni;
- gli artt. 6-31-32-33-34-36-37-38-41-43-407-408 del Regolamento di esecuzione ed attuazione del Nuovo Codice della Strada, approvato con D.P.R. n° 495 in data 16.12.1992 e successive modifiche ed integrazioni;

#### **ORDINA**

- che dalle ore 07:00 alle ore 19:00 durante il periodo compreso dal 27 dicembre 2017 al 05 gennaio 2018, siano effettuate le seguenti limitazioni al traffico:
  - ✓ chiusura della corsia di emergenza di entrambe le carreggiate Est ed Ovest dell'Autostrada A4 dal km 363+724 al km 406+976, per tratti di lunghezza non superiore a 500 m;
  - ✓ chiusura della corsia di marcia lenta e/o della corsia di sorpasso di entrambe le carreggiate Est ed Ovest dell'Autostrada A4 dal km 374+650 al km 406+976, per tratti di lunghezza non superiore a 2,0 km;
  - ✓ chiusura della corsia di marcia lenta, corsia laterale destra e/o sorpasso di entrambe le carreggiate Est ed Ovest dell'A57 Tangenziale di Mestre dal km 0+000 al km 16+161 per tratti di lunghezza non superiore a 2,0 km;
  - ✓ chiusura della corsia di marcia e/o di sorpasso di entrambe le carreggiate Est ed Ovest dei Raccordi Autostradali di Venezia-Mestre dal km 0+000 al km 1+832 e del raccordo Autostradale con l'Aeroporto "Marco Polo" di Tessera (VE) dal km 0+000 al km 6+520 per tratti di lunghezza non superiore a 2,0 km;

- ✓ parzializzazione della sede stradale con chiusura alternata della corsia di destra o della corsia di sinistra del Viale delle Grazie in località Padova;
  - ✓ parzializzazione della sede stradale dei rami di svincolo, dei piazzali stazione di PADOVA EST, SPINEA, MARTELLAGO-SCORZE', PREGANZIOL, MIRANO-DOLO, MIRA-ORIAGO, VENEZIA-MESTRE e chiusura alternata di ciascuna pista di esazione;
  - ✓ parzializzazione dei rami di svincolo e delle rotonde dell'A57 Tangenziale di Mestre dal km 0+000 al km 16+161 e del raccordo Autostradale con l'Aeroporto "Marco Polo" di Tessera (VE) dal km 0+000 al km 6+520;
  - che la posa della segnaletica sia realizzata dall'Impresa EDILSETTE S.n.c. - 30036 - Santa Maria di Sala (VE) – Via Gaffarello, 62/A per conto dell'ATI ADRIASTRADE S.r.l. Via Grota del Diau Zot – 34074 Monfalcone (GO), in conformità a quanto prescritto dal Disciplinare Tecnico relativo agli schemi segnaletici da adottare per il segnalamento temporaneo (Decreto 10 luglio 2002);
  - che le procedure di apposizione, di eventuale revisione e di rimozione della segnaletica stradale siano conformi a quanto previsto dal decreto interministeriale 4 marzo 2013;
  - che il segnalamento dei cantieri mobili di chiusura della corsia laterale destra e/o della corsia di sorpasso dell'A57 Tangenziale di Mestre dal km 9+272 al km 16+161 sia effettuato mediante apposizione della segnaletica temporanea secondo quanto indicato sugli schemi "D" e "S" editi dalla Società che si allegano alla presente e che sarà integrata da quella posta sui pannelli a messaggio variabile;
  - che sia garantito dall'Impresa suddetta il mantenimento in perfetta efficienza della segnaletica, il servizio "code" e la guardiania del cantiere.
- Le limitazioni, i divieti e gli obblighi di cui alla presente ordinanza, saranno resi noti mediante l'apposizione dei prescritti segnali e di quelli aggiuntivi.

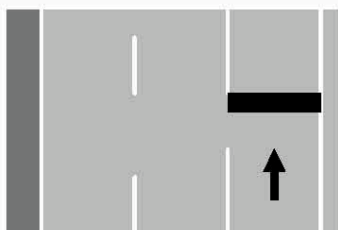
Chief Technical Officer  
(ing. **Sabato FUSCO**)



*All. c.s.*

AT/EBa/DZ/dz  
ORD 429/2017 A.T.I. ADRIASTRADE - EDILSETTE

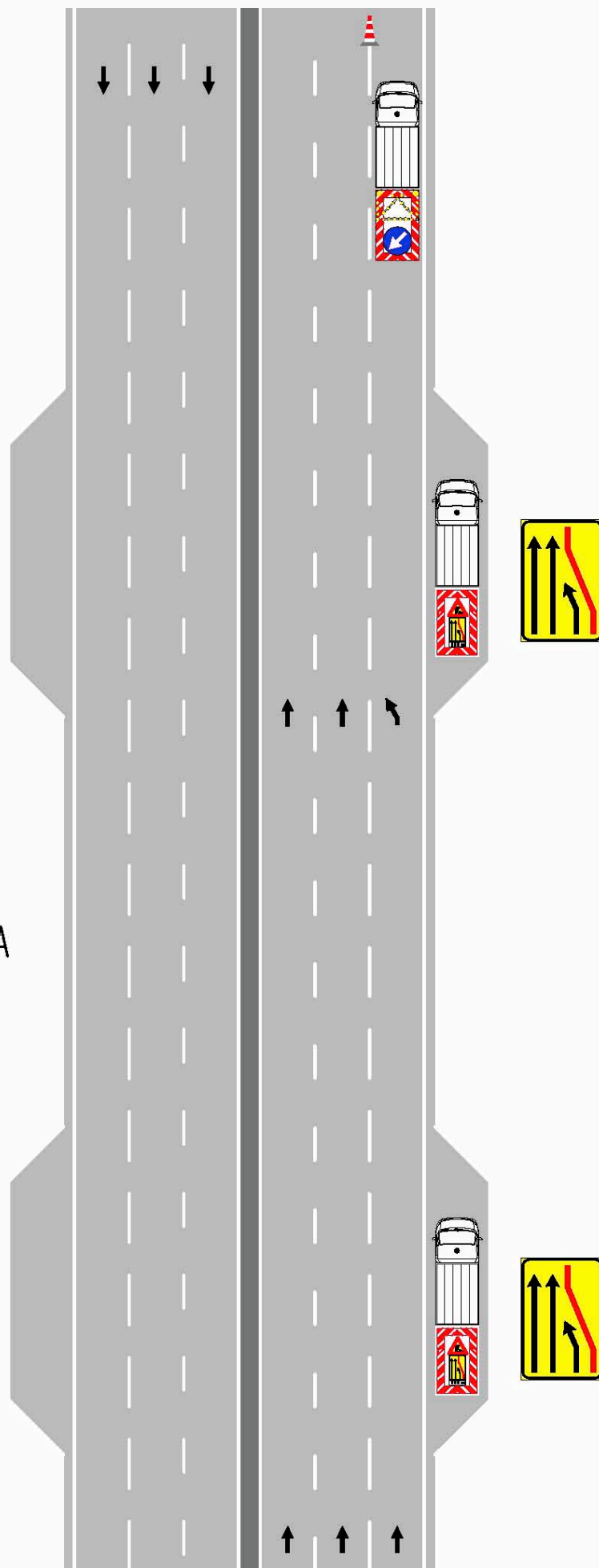
# schema " D "



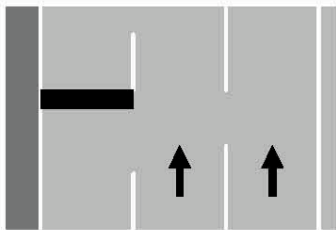
CHIUSURA DELLA CORSIA  
LATERALE DESTRA



ORDINANZA N. 429



# schema " S "



CHIUSURA DELLA CORSIA  
DI SORPASSO



ORDINANZA N. 429

