

**ORDINANZA n. 69 / 2022**

Il sottoscritto ing. Sabato Fusco, Direttore Tecnico della società Concessioni Autostradali Venete - CAV S.p.A., giusta procura rep. 342.274 racc. 30.020 del 10.11.2020 – dott. Paolo Valvo Notaio in Conegliano;

- Visto l'articolo 6, comma 4, lett. b) del Codice della Strada, adottato con D.lgs. 30 aprile 1992, n. 285, e successive modifiche e integrazioni;
- Visto l'articolo 6, comma 6, primo periodo del Codice della Strada;
- Visto la necessità di procedere ai lavori di spazzamento dei cigli autostradali, pulizia delle caditoie di scarico delle acque meteoriche e lavaggio delle piazzole di sosta lungo:
  - ✓ le carreggiate est ed ovest dell' A4 dal km 363,724 al km 374,650
  - ✓ le carreggiate est ed ovest dell' A4 dal km 374,650 al km 406,976
  - ✓ le carreggiate est ed ovest dell' A57 dal km 0,000 al km 9,272
  - ✓ le carreggiate est ed ovest dell' A57 dal km 9,272 al km 16,161
  - ✓ le carreggiate est ed ovest del Raccordo Marco Polo dal km 0,000 al km 6,520
  - ✓ le carreggiate est ed ovest dei Raccordi autostradali di Venezia-Mestre dal km 0,000 al km 1,832
  - ✓ Viale delle Grazie in località Padovaper realizzare i quali si impone di stabilire i seguenti obblighi, divieti e limitazioni di carattere temporaneo, con segnaletica di cantiere mobile:
  - ✓ chiusura di corsie per tratti di lunghezza non superiore a 500 m;
  - ✓ parzializzazione di rami di svincoli e rotatorie;
  - ✓ parzializzazione della sede stradale;
- Visto il Parere preventivo vincolante n. 19 in data 08/03/2022, rilasciato dal Direttore Esercizio della società Concessioni Autostradali Venete - CAV S.p.A.

**ORDINA**

- Che dalle ore 22:00 alle ore 06:00 del giorno successivo nel periodo compreso tra il giorno 14 marzo e il giorno 16 aprile 2022, lungo le carreggiate est ed ovest dell'Autostrada A4 dal km 363,724 al km 406,976, con utilizzo di segnaletica di cantiere mobile, siano effettuate le seguenti limitazioni al traffico:
  - ✓ la chiusura della corsia emergenza o della corsia di sorpasso per tratti di lunghezza non superiore a 500 m;
  - ✓ la parzializzazione dei rami di svincolo e delle rotatorie.
- Che dalle ore 21:30 alle ore 06:00 del giorno successivo nel periodo compreso tra il giorno 14 marzo e il giorno 16 aprile 2022, lungo le carreggiate est ed ovest della A57 Tangenziale di Mestre dal km 0,000 al km 9,272, con utilizzo di segnaletica di cantiere mobile, siano effettuate le seguenti limitazioni al traffico:

- ✓ la chiusura della corsia emergenza o della corsia di sorpasso per tratti di lunghezza non superiore a 500 m;
- ✓ la parzializzazione dei rami di svincolo.
- Che dalle ore 21:30 alle ore 06:00 del giorno successivo nel periodo compreso tra il giorno 14 marzo e il giorno 16 aprile 2022, lungo le carreggiate est ed ovest della A57 Tangenziale di Mestre dal km 9,272 al km 16,161, con utilizzo di segnaletica di cantiere mobile, siano effettuate le seguenti limitazioni al traffico:
  - ✓ la chiusura della corsia di marcia lenta o della corsia di sorpasso per tratti di lunghezza non superiore a 500 m;
  - ✓ la parzializzazione dei rami di svincolo e delle rotatorie.
- Che dalle ore 21:30 alle ore 06:00 del giorno successivo nel periodo compreso tra il giorno 14 marzo e il giorno 16 aprile 2022, lungo le carreggiate est ed ovest del Raccordo Marco Polo dal km 0,000 al km 6,520, con utilizzo di segnaletica di cantiere mobile, siano effettuate le seguenti limitazioni al traffico:
  - ✓ la chiusura della corsia emergenza o della corsia di sorpasso per tratti di lunghezza non superiore a 500 m;
  - ✓ la parzializzazione dei rami di svincolo e delle rotatorie.
- Che dalle ore 21:30 alle ore 06:00 del giorno successivo nel periodo compreso tra il giorno 14 marzo e il giorno 16 aprile 2022, lungo le carreggiate est ed ovest dei Raccordi Autostradali di Venezia-Mestre dal km 0,000 al km 1,832, con utilizzo di segnaletica di cantiere mobile, sia effettuata la chiusura della corsia emergenza o della corsia di sorpasso per tratti di lunghezza non superiore a 500 m.
- Che dalle ore 21:30 alle ore 06:00 del giorno successivo nel periodo compreso tra il giorno 14 marzo e il giorno 16 aprile 2022, lungo Viale delle Grazie in località Padova, con utilizzo di segnaletica di cantiere mobile, sia effettuata la parzializzazione della sede stradale con chiusura della corsia di destra o della corsia di sinistra.
- Che la posa della segnaletica sia realizzata dall'impresa De Zottis S.p.a., Via Argine 26 – 31030 Breda di Piave (TV), in conformità a quanto prescritto dal Disciplinare Tecnico relativo agli schemi segnaletici da adottare per il segnalamento temporaneo (Decreto 10 luglio 2002).
- Che il segnalamento dei cantieri mobili di chiusura della corsia laterale destra e/o della corsia di sorpasso dell'A57 Tangenziale di Mestre dal km 9,272 al km 16,161 sia effettuato mediante apposizione della segnaletica temporanea secondo quanto indicato sugli schemi "D" e "S" editi dalla Società che si allegano alla presente e che sarà integrata da quella posta sui pannelli a messaggio variabile.

L'impresa addetta al mantenimento in efficienza della segnaletica, provvede al segnalamento delle "code" ed alla guardiania del cantiere.

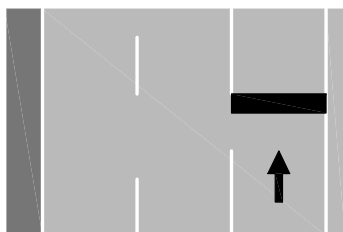
Le limitazioni, i divieti e gli obblighi di cui alla presente ordinanza, saranno resi noti mediante l'apposizione dei prescritti segnali e di quelli aggiuntivi secondo gli schemi indicati dal D.M. 10 luglio 2002, eventualmente integrati da altri segnali aggiuntivi laddove se ne ravvisi la necessità.

La presente ordinanza viene preventivamente comunicata al Ministero delle infrastrutture e della mobilità sostenibili Struttura di Vigilanza Concessioni Autostradali, Ufficio di Bologna, ai sensi dell'articolo 6, comma 6, primo periodo del Codice della Strada, adottato con D. lgs. 30 aprile 1992, n.285, e successive modifiche ed integrazioni.

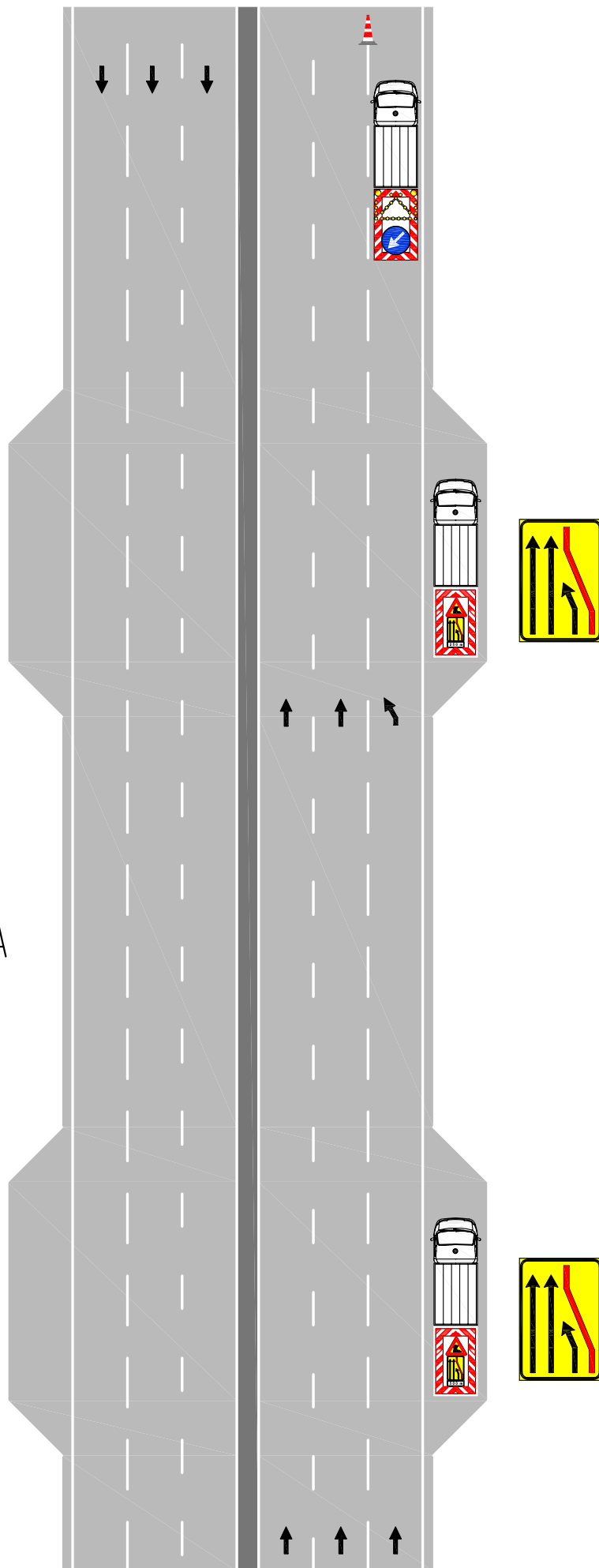
Direttore Tecnico  
**Sabato Fusco**

DT/MS/RM/sn

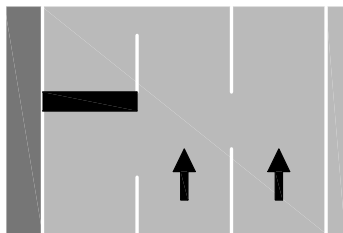
# schema " D "



CHIUSURA DELLA CORSIA  
LATERALE DESTRA



# schema " S "



CHIUSURA DELLA CORSIA  
DI SORPASSO

