

ORDINANZA n. 176 / 2023

Il sottoscritto ing. Angelo Matassi, Direttore Tecnico e Direttore di Esercizio della società Concessioni Autostradali Venete - CAV S.p.A., giusta procura rep. 344.361 racc. 31.688 del 05.08.2022 – dott. Paolo Valvo Notaio in Conegliano;

- Visto l'articolo 6, comma 4, lett. b) del Codice della Strada, adottato con D.lgs. 30 aprile 1992, n. 285, e successive modifiche e integrazioni;
- Visto l'articolo 6, comma 6, primo periodo del Codice della Strada;
- Vista la necessità di procedere ai lavori di manutenzione del verde lungo:
 - ✓ le carreggiate est ed ovest dell' A57 dal km 9,272 al km 16,161
 - ✓ le carreggiate est ed ovest dei Raccordi autostradali di Venezia-Mestre dal km 0,000 al km 1,832per realizzare i quali si impone di stabilire i seguenti obblighi, divieti e limitazioni di carattere temporaneo, con segnaletica di cantiere mobile:
 - ✓ la chiusura di corsie per tratti di lunghezza non superiore a 500 m;
 - ✓ la parzializzazione dei rami di svincolo e delle rotatorie.
- Visto il Parere preventivo vincolante n. 176 in data 23/05/2023, rilasciato dal Direttore Esercizio della società Concessioni Autostradali Venete - CAV S.p.A.

ORDINA

- Che dalle ore 21:00 alle ore 06:00 del giorno successivo nel periodo compreso tra il giorno 27 maggio e il giorno 02 giugno 2023, lungo le carreggiate est ed ovest della A57 Tangenziale di Mestre dal km 9,272 al km 16,161, con utilizzo di segnaletica di cantiere mobile, siano effettuate le seguenti limitazioni al traffico:
 - ✓ la chiusura della corsia di marcia lenta per tratti di lunghezza non superiore a 500 m;
 - ✓ la parzializzazione dei rami di svincolo e delle rotatorie;
- Che dalle ore 21:00 alle ore 06:00 del giorno successivo nel periodo compreso tra il giorno 27 maggio e il giorno 02 giugno 2023, lungo le carreggiate est ed ovest dei Raccordi Autostradali di Venezia-Mestre dal km 0,000 al km 1,832, con utilizzo di segnaletica di cantiere mobile, sia effettuata la parzializzazione della sede stradale per per tratti di lunghezza non superiore a 500 m;
- Che la posa della segnaletica sia realizzata dall'Impresa Sicilville S.r.l.,- C.da Statella snc – 95036 Randazzo (CT), in conformità a quanto prescritto dal Disciplinare Tecnico relativo agli schemi segnaletici da adottare per il segnalamento temporaneo (Decreto 10 luglio 2002);
- Che il segnalamento dei cantieri mobili di chiusura della corsia di marcia lenta della A57 Tangenziale di Mestre dal km 9,272 al km 16,161 sia effettuato mediante apposizione della segnaletica temporanea secondo quanto indicato sullo schema "D" edito dalla Società che si allega alla presente e che sarà integrata da quella posta sui pannelli a messaggio variabile.

L'impresa addetta al mantenimento in efficienza della segnaletica, provvede alla guardiania del cantiere.

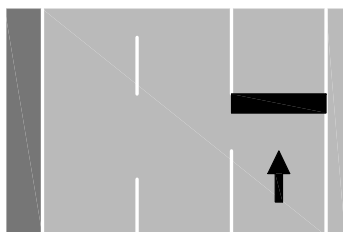
Le limitazioni, i divieti e gli obblighi di cui alla presente ordinanza, saranno resi noti mediante l'apposizione dei prescritti segnali e di quelli aggiuntivi secondo gli schemi indicati dal D.M. 10 luglio 2002, eventualmente integrati da altri segnali aggiuntivi laddove se ne ravvisi la necessità.

La presente ordinanza viene preventivamente comunicata al Ministero delle infrastrutture e della mobilità sostenibili
Struttura di Vigilanza Concessioni Autostradali, Ufficio di Bologna, ai sensi dell'articolo 6, comma 6, primo periodo
del Codice della Strada, adottato con D. lgs. 30 aprile 1992, n.285, e successive modifiche ed integrazioni.

Direttore Esercizio
Direttore Tecnico
Ing. Angelo Matassi

DT/MS/RM/sn

schema " D "



CHIUSURA DELLA CORSIA
LATERALE DESTRA

