

ORDINANZA n. 258 / 2023

Il sottoscritto ing. Angelo Matassi, Direttore Tecnico e Direttore di Esercizio della società Concessioni Autostradali Venete - CAV S.p.A., giusta procura rep. 344.361 racc. 31.688 del 05.08.2022 – dott. Paolo Valvo Notaio in Conegliano;

- Visto l'articolo 6, comma 4, lett. b) del Codice della Strada, adottato con D.lgs. 30 aprile 1992, n. 285, e successive modifiche e integrazioni;
- Visto l'articolo 6, comma 6, primo periodo del Codice della Strada;
- Vista la necessità di procedere ai lavori di manutenzione del verde lungo:
  - ✓ le carreggiate est ed ovest dell' A4 dal km 363,724 al km 374,650
  - ✓ le carreggiate est ed ovest dell' A4 dal km 374,650 al km 406,976
  - ✓ le carreggiate est ed ovest dell' A57 dal km 0,000 al km 9,272
  - ✓ le carreggiate est ed ovest dell' A57 dal km 9,272 al km 16,161
  - ✓ le carreggiate est ed ovest dei Raccordi autostradali di Venezia-Mestre dal km 0,000 al km 1,832
  - ✓ Viale delle Grazie in località Padovaper realizzare i quali si impone di stabilire i seguenti obblighi, divieti e limitazioni di carattere temporaneo, con segnaletica di cantiere mobile:
  - ✓ la chiusura della corsia di emergenza per tratti di lunghezza non superiore a 500 m;
  - ✓ la chiusura di corsie per tratti di lunghezza non superiore a 500 m;
  - ✓ la parzializzazione dei rami di svincolo e delle rotatorie;
  - ✓ la parzializzazione della sede stradale.
- Visto il Parere preventivo vincolante n. 254 in data 03/07/2023, rilasciato dal Direttore Esercizio della società Concessioni Autostradali Venete - CAV S.p.A.

ORDINA

- Che dalle ore 21:00 alle ore 06:00 del giorno successivo nel periodo compreso tra il giorno 10 luglio e il giorno 17 luglio 2023, lungo le carreggiate est ed ovest della A57 Tangenziale di Mestre dal km 0,000 al km 9,272, con utilizzo di segnaletica di cantiere mobile, siano effettuate le seguenti limitazioni al traffico:
  - ✓ la chiusura della corsia emergenza per tratti di lunghezza non superiore a 500 m;
  - ✓ la parzializzazione di rami di svincolo;
- Che dalle ore 21:30 alle ore 06:00 del giorno successivo nel periodo compreso tra il giorno 10 luglio e il giorno 17 luglio 2023, lungo le carreggiate est ed ovest dell'Autostrada A4 dal km 363,724 al km 374,650, con utilizzo di segnaletica di cantiere mobile, siano effettuate le seguenti limitazioni al traffico:
  - ✓ la chiusura della corsia emergenza per tratti di lunghezza non superiore a 500 m;
  - ✓ la parzializzazione dei rami di svincolo;
- Che dalle ore 21:00 alle ore 06:00 del giorno successivo nel periodo compreso tra il giorno 10 luglio e il giorno 17 luglio 2023, lungo Viale delle Grazie in località Padova, con utilizzo di segnaletica di cantiere mobile, sia effettuata la parzializzazione della sede stradale;

- Che dalle ore 21:00 alle ore 06:00 del giorno successivo nel periodo compreso tra il giorno 19 luglio e il giorno 24 luglio 2023, lungo le carreggiate est ed ovest della A57 Tangenziale di Mestre dal km 9,272 al km 16,161, con utilizzo di segnaletica di cantiere mobile, siano effettuata la parzializzazione dei rami di svincolo e delle rotatorie;
- Che dalle ore 21:00 alle ore 06:00 del giorno successivo nel periodo compreso tra il giorno 19 luglio e il giorno 21 luglio 2023 e dalle ore 22:00 alle ore 06:00 del giorno successivo nel periodo compreso tra il giorno 21 luglio e il giorno 24 luglio 2023, lungo le carreggiate est ed ovest della A57 Tangenziale di Mestre dal km 9,272 al km 16,161, con utilizzo di segnaletica di cantiere mobile, siano effettuate le seguenti limitazioni al traffico:
  - ✓ la chiusura della corsia laterale destra per tratti di lunghezza non superiore a 500 m;
  - ✓ la parzializzazione dei rami di svincolo e delle rotatorie;
- Che dalle ore 21:00 alle ore 06:00 del giorno successivo nel periodo compreso tra il giorno 19 luglio e il giorno 24 luglio 2023, con utilizzo di segnaletica di cantiere mobile, lungo le carreggiate est ed ovest dei Raccordi Autostradali di Venezia-Mestre dal km 0,000 al km 1,832, con utilizzo di segnaletica di cantiere mobile, sia effettuata la parzializzazione della sede stradale;
- Che dalle ore 21:30 alle ore 06:00 del giorno successivo nel periodo compreso tra il giorno 24 luglio e il giorno 04 agosto 2023, lungo le carreggiate est ed ovest dell'Autostrada A4 dal km 374,650 al km 406,976, con utilizzo di segnaletica di cantiere mobile, siano effettuate le seguenti limitazioni al traffico:
  - ✓ la chiusura della corsia emergenza per tratti di lunghezza non superiore a 500 m;
  - ✓ la parzializzazione dei rami di svincolo;
- Che la posa della segnaletica sia realizzata dall'Impresa Sicilville S.r.l., - C.da Statella snc - 95036 Randazzo (CT), in conformità a quanto prescritto dal Disciplinare Tecnico relativo agli schemi segnaletici da adottare per il segnalamento temporaneo (Decreto 10 luglio 2002);
- Che il segnalamento dei cantieri mobili di chiusura della corsia laterale destra della A57 Tangenziale di Mestre dal km 9,272 al km 16,161 sia effettuato mediante apposizione della segnaletica temporanea secondo quanto indicato sullo schema "D" edito dalla Società che si allega alla presente e che sarà integrata da quella posta sui pannelli a messaggio variabile;
- Che nell'intervallo incluso tra le ore 14:00 di venerdì alle ore 12:00 di lunedì, nel periodo compreso tra il giorno 10 luglio e il giorno 04 agosto 2023, non potrà essere effettuata la chiusura della corsia emergenza lungo le carreggiate est ed ovest dell'Autostrada A4 dal km 363,724 al km 406,976.

L'impresa addetta al mantenimento in efficienza della segnaletica, provvede alla guardiania del cantiere.

Le limitazioni, i divieti e gli obblighi di cui alla presente ordinanza, saranno resi noti mediante l'apposizione dei prescritti segnali e di quelli aggiuntivi secondo gli schemi indicati dal D.M. 10 luglio 2002, eventualmente integrati da altri segnali aggiuntivi laddove se ne ravvisi la necessità.

La presente ordinanza viene preventivamente comunicata al Ministero delle infrastrutture e della mobilità sostenibili Struttura di Vigilanza Concessioni Autostradali, Ufficio di Bologna, ai sensi dell'articolo 6, comma 6, primo periodo del Codice della Strada, adottato con D. lgs. 30 aprile 1992, n.285, e successive modifiche ed integrazioni.

Direttore Esercizio  
Direttore Tecnico  
**Ing. Angelo Matassi**

DT/MS/RM/sn

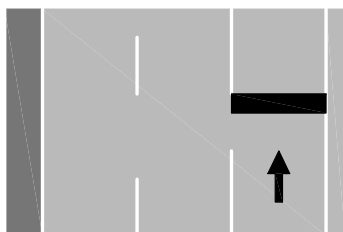
Concessioni Autostradali Venete - CAV S.p.A.

via Bottenigo, 64/A - 30175 MARGHERA (VE)  
Tel. +39 041.5497111 - Fax +39 041.5497285

R.I./C.F./P.IVA 03829590276  
Iscr. R.E.A. VE-RO-DL 0341881  
Capitale sociale: € 2.000.000,00 i.v.  
[www.cavspa.it](http://www.cavspa.it)



# schema " D "



CHIUSURA DELLA CORSIA  
LATERALE DESTRA

