

ORDINANZA n. 255 / 2024

Il sottoscritto ing. Saverio Parisi, Direttore Tecnico della società Concessioni Autostradali Venete - CAV S.p.A., giusta procura rep. 36.992 racc. 21.048 del 13.12.2023 – dott. Alberto Gasparotti di Mestre-Venezia;

- Visto l'articolo 6, comma 4, lett. b) del Codice della Strada, adottato con D.lgs. 30 aprile 1992, n. 285, e successive modifiche e integrazioni;
- Visto l'articolo 6, comma 6, primo periodo del Codice della Strada;
- Vista la necessità di procedere ai lavori di manutenzione della segnaletica stradale lungo:
 - ✓ le carreggiate est ed ovest dell' A4 dal km 363,724 al km 374,650
 - ✓ le carreggiate est ed ovest dell' A4 dal km 374,650 al km 406,976
 - ✓ le carreggiate est ed ovest dell' A57 dal km 0,000 al km 9,272
 - ✓ le carreggiate est ed ovest dell' A57 dal km 9,272 al km 16,161
 - ✓ le carreggiate est ed ovest del Raccordo Marco Polo dal km 0,000 al km 6,520
 - ✓ le carreggiate est ed ovest dei Raccordi autostradali di Venezia-Mestre dal km 0,000 al km 1,832
 - ✓ Viale delle Grazie in località Padova
 - ✓ Via Molinella e la rotonda di Roncoduro in località Mirano e lungo il raccordo di collegamento tra la rotonda Spinea e la SP.81

per realizzare i quali si impone di stabilire i seguenti obblighi, divieti e limitazioni di carattere temporaneo, con segnaletica di cantiere fisso e mobile:

- ✓ la chiusura della corsia di marcia lenta o della corsia di sorpasso per tratti di lunghezza non superiore a 4,5 km;
- ✓ la chiusura della corsia di emergenza per tratti di lunghezza non superiori a 500 m;
- ✓ la parzializzazione dei rami di svincolo e delle rotonde;
- ✓ la parzializzazione dei piazzali autostradali e la chiusura alternata piste di entrata e uscita delle stazioni autostradali di Padova est, Spinea, Martellago-Scorzè, Preganziol, Mirano-Dolo, Mira-Oriago e Venezia-Mestre;
- ✓ la parzializzazione sede stradale
- Visto il Parere preventivo vincolante n. 259 in data 26/06/2024, rilasciato dal Direttore Esercizio della società Concessioni Autostradali Venete - CAV S.p.A.

ORDINA

- Che dalle ore 21:30 alle ore 06:00 del giorno successivo nel periodo compreso tra il giorno 01 luglio e il giorno 05 luglio 2024 e nel periodo compreso tra il giorno 08 luglio e il giorno 12 luglio 2024, lungo le carreggiate est e ovest dell' Autostrada A4 dal km 363,724 al km 406,976, con utilizzo di segnaletica di cantiere fisso e mobile, sia effettuata la chiusura della corsia di marcia lenta o della corsia di sorpasso per tratti di lunghezza non superiore a 4,5 km;
- Che dalle ore 21:00 alle ore 06:00 del giorno successivo nel periodo compreso tra il giorno 01 luglio e il giorno 15 luglio 2024, lungo le carreggiate est e ovest della A57 Tangenziale di Mestre dal km 0,000 al km 16,161, le carreggiate est e ovest del Raccordo Marco Polo dal km 0,000 al km 6,520 e lungo le carreggiate est e ovest dei Raccordi Autostradali di Venezia-Mestre dal km 0,000 al km 1,832, con utilizzo di segnaletica di cantiere fisso e mobile, sia effettuata la chiusura della corsia di marcia lenta o della corsia di sorpasso per tratti di lunghezza non

superiore a 4,5 km;

- Che dalle ore 21:00 alle ore 06:00 del giorno successivo nel periodo compreso tra il giorno 01 luglio e il giorno 15 luglio 2024, lungo le carreggiate est e ovest dell'Autostrada A4 dal km 363,724 al km 406,976, le carreggiate est e ovest della A57 Tangenziale di Mestre dal km 0,000 al km 16,161, le carreggiate est e ovest del Raccordo Marco Polo dal km 0,000 al km 6,520 e lungo le carreggiate est e ovest dei Raccordi Autostradali di Venezia-Mestre dal km 0,000 al km 1,832, con utilizzo di segnaletica di cantiere fisso e mobile, siano effettuate le seguenti limitazioni al traffico:
 - ✓ la chiusura della corsia di emergenza per tratti di lunghezza non superiori a 500 m;
 - ✓ la parzializzazione dei rami di svincolo e delle rotatorie;
 - ✓ la parzializzazione dei piazzali autostradali e la chiusura alternata piste di entrata e uscita delle stazioni autostradali di Spinea, Martellago-Scorzè, Preganziol, Mirano-Dolo e Mira-Oriago;
- Che dalle ore 21:00 alle ore 06:00 del giorno successivo nel periodo compreso tra il giorno 01 luglio e il giorno 05 luglio 2024 e nel periodo compreso tra il giorno 08 luglio e il giorno 12 luglio 2024, sia effettuata la parzializzazione dei piazzali autostradali e la chiusura alternata piste di entrata e uscita delle stazioni autostradali di Padova est e Venezia - Mestre;
- Che dalle ore 21:00 alle ore 06:00 del giorno successivo nel periodo compreso tra il giorno 01 luglio e il giorno 15 luglio 2024, con utilizzo di segnaletica di cantiere fisso e mobile, sia effettuata la parzializzazione della sede stradale lungo via Molinella e la rotatoria Roncoduro in località Mirano, lungo viale delle Grazie in località Padova e lungo il raccordo di collegamento tra la rotatoria Spinea e la SP81 in località Spinea;
- Che la posa della segnaletica sia realizzata dall'impresa:
 - ✓ FERESIN & COMPANY S.r.l. via San Lorenzo 59 - 33050 Fiumicello Villa Vicentina (UD);
 - ✓ COMPAGNIA SEGNALETICA S.r.l., via Pascoli 34/C - 30020 Quarto D'Altino (VE);
 - ✓ VENETA SICUREZZA E SEGNALETICA STRADALE S.r.l., via Chiodare 115 - 35020 Due Carrare (PD);
 - ✓ SIOSS S.r.l. Via dell'Industria 14/16 – 34077 Ronchi dei Legionari (GO),

per conto dell'ATI SIOSS Via dell'Industria 14/16 – 34077 Ronchi dei Legionari (GO), in conformità a quanto prescritto dal Disciplinare Tecnico relativo agli schemi segnaletici da adottare per il segnalamento temporaneo (Decreto 10 luglio 2002);

- Che il segnalamento dei cantieri mobili di chiusura della corsia laterale destra e/o della corsia di sorpasso dell'A57 Tangenziale di Mestre dal km 9,272 al km 16,161 sia effettuato mediante apposizione della segnaletica temporanea secondo quanto indicato sugli schemi "D" e "S" editi dalla Società che si allegano alla presente e che sarà integrata da quella posta sui pannelli a messaggio variabile.

L'impresa addetta al mantenimento in efficienza della segnaletica, provvede alla guardiania del cantiere.

Le limitazioni, i divieti e gli obblighi di cui alla presente ordinanza, saranno resi noti mediante l'apposizione dei prescritti segnali e di quelli aggiuntivi secondo gli schemi indicati dal D.M. 10 luglio 2002, eventualmente integrati da altri segnali aggiuntivi laddove se ne ravvisi la necessità.

La presente ordinanza viene preventivamente comunicata al Ministero delle Infrastrutture e dei Trasporti Struttura di Vigilanza Concessioni Autostradali, Ufficio di Bologna, ai sensi dell'articolo 6, comma 6, primo periodo del Codice della Strada, adottato con D. lgs. 30 aprile 1992, n.285, e successive modifiche ed integrazioni.

Direttore Tecnico
Ing. Saverio Parisi

DT/SN/AMi/AMi

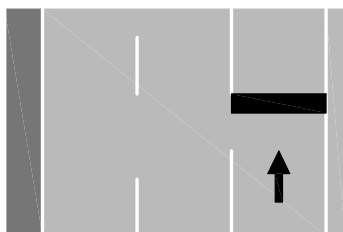
Concessioni Autostradali Venete - CAV S.p.A.

via Bottenigo, 64/A - 30175 MARGHERA (VE)
Tel. +39 041.5497111 - Fax +39 041.8872490

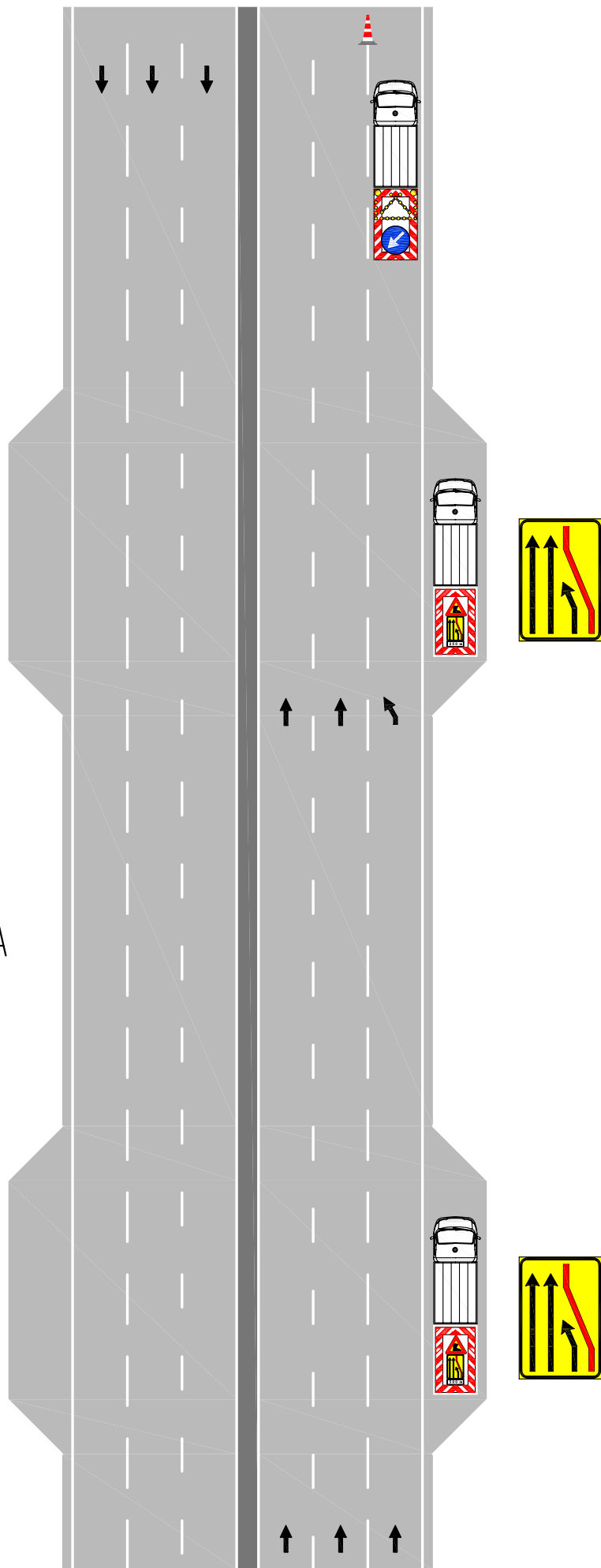
R.I./C.F./P.IVA 03829590276
Iscr. R.E.A. VE-RO-DL 0341881
Capitale sociale: € 2.000.000,00 i.v.
www.cavspa.it



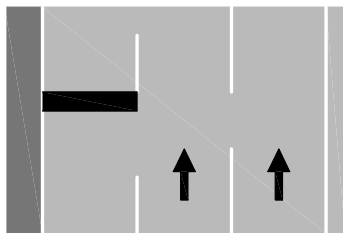
schema " D "



CHIUSURA DELLA CORSIA
LATERALE DESTRA



schema " S "



CHIUSURA DELLA CORSIA
DI SORPASSO

