

ORDINANZA n. 314 / 2024

Il sottoscritto ing. Saverio Parisi, Direttore Tecnico della società Concessioni Autostradali Venete - CAV S.p.A., giusta procura rep. 36.992 racc. 21.048 del 13.12.2023 – dott. Alberto Gasparotti di Mestre-Venezia;

- Visto l'articolo 6, comma 4, lett. b) del Codice della Strada, adottato con D.lgs. 30 aprile 1992, n. 285, e successive modifiche e integrazioni;
- Visto l'articolo 6, comma 6, primo periodo del Codice della Strada;
- Vista la necessità di procedere ai lavori di manutenzione della segnaletica stradale lungo:
  - ✓ le carreggiate est ed ovest dell' A4 dal km 363,724 al km 374,650
  - ✓ le carreggiate est ed ovest dell' A4 dal km 374,650 al km 406,976
  - ✓ le carreggiate est ed ovest dell' A57 dal km 0,000 al km 9,272
  - ✓ le carreggiate est ed ovest dell' A57 dal km 9,272 al km 16,161
  - ✓ le carreggiate est ed ovest del Raccordo Marco Polo dal km 0,000 al km 6,520
  - ✓ le carreggiate est ed ovest dei Raccordi autostradali di Venezia-Mestre dal km 0,000 al km 1,832
  - ✓ Viale delle Grazie in località Padova
  - ✓ Via Molinella e la rotonda di Roncoduro in località Mirano e lungo il raccordo di collegamento tra la rotonda Spinea e la SP.81

per realizzare i quali si impone di stabilire i seguenti obblighi, divieti e limitazioni di carattere temporaneo, con segnaletica di cantiere fisso e mobile:

- ✓ la chiusura della corsia di marcia lenta o della corsia di sorpasso per tratti di lunghezza non superiore a 4,5 km;
- ✓ la chiusura della corsia di emergenza per tratti di lunghezza non superiori a 500 m;
- ✓ la parzializzazione dei rami di svincolo e delle rotonde;
- ✓ la parzializzazione dei piazzali autostradali e la chiusura alternata piste di entrata e uscita delle stazioni autostradali di Padova est, Spinea, Martellago-Scorzè, Preganziol, Mirano-Dolo, Mira-Oriago e Venezia-Mestre;
- ✓ la parzializzazione sede stradale;
- Visto il Parere preventivo vincolante n. 321 in data 30/07/2024, rilasciato dal Direttore Esercizio della società Concessioni Autostradali Venete - CAV S.p.A.

ORDINA

- Che dalle ore 21:00 alle ore 05:30 del giorno successivo nei periodi compresi tra il giorno 19 agosto e il giorno 23 agosto 2024, tra il giorno 26 agosto e il giorno 30 agosto 2024 e tra il giorno 02 settembre e il giorno 07 settembre 2024, lungo le carreggiate est e ovest dell'Autostrada A4 dal km 363,374 al km 374,650, con utilizzo di segnaletica di cantiere fisso e mobile, siano effettuate le seguenti limitazioni al traffico:
  - ✓ la chiusura della corsia di marcia lenta o della corsia di sorpasso per tratti di lunghezza non superiore a 4,5 km;
  - ✓ la chiusura della corsia di emergenza per tratti di lunghezza non superiore a 500 m

- ✓ la parzializzazione dei rami di svincolo e delle rotatorie;
- Che dalle ore 20:30 alle ore 05:30 del giorno successivo nei periodi compresi tra il giorno 19 agosto e il giorno 23 agosto 2024, tra il giorno 26 agosto e il giorno 30 agosto 2024 e tra il giorno 02 settembre e il giorno 07 settembre 2024, lungo le carreggiate est e ovest dell'Autostrada A4 dal km 374,650 al km 406,976, lungo le carreggiate est e ovest della A57 Tangenziale di Mestre dal km 0,000 al km 16,161, le carreggiate est e ovest del Raccordo Marco Polo dal km 0,000 al km 6,520 e lungo le carreggiate est e ovest dei Raccordi Autostradali di Venezia-Mestre dal km 0,000 al km 1,832, con utilizzo di segnaletica di cantiere fisso e mobile, siano effettuate le seguenti limitazioni al traffico:
  - ✓ la chiusura della corsia di marcia lenta o della corsia di sorpasso per tratti di lunghezza non superiore a 4,5 km;
  - ✓ la chiusura della corsia di emergenza per tratti di lunghezza non superiore a 500 m
  - ✓ la parzializzazione dei rami di svincolo e delle rotatorie;
  - ✓ la parzializzazione dei piazzali autostradali e la chiusura alternata piste di entrata e uscita delle stazioni autostradali di Padova est, Spinea, Martellago-Scorzè, Preganziol, Mirano-Dolo, Mira-Oriago e Venezia Mestre;
- Che dalle ore 20:30 alle ore 05:30 del giorno successivo nei periodi compresi tra il giorno 19 agosto e il giorno 23 agosto 2024, tra il giorno 26 agosto e il giorno 30 agosto 2024 e tra il giorno 02 settembre e il giorno 07 settembre 2024, con utilizzo di segnaletica di cantiere fisso e mobile, siano effettuate le seguenti limitazioni al traffico:
  - ✓ la parzializzazione della sede stradale con chiusura alternata della corsia di destra o della corsia di sinistra del viale delle Grazie in località Padova;
  - ✓ la parzializzazione della sede stradale lungo via Molinella e la rotonda Roncoduro in località Mirano e lungo il raccordo di collegamento tra la rotonda Spinea e la SP81 in località Spinea;
- Che la posa della segnaletica sia realizzata dalle imprese:
  - ✓ FERESIN & COMPANY S.r.l. via San Lorenzo 59 - 33050 Fiumicello Villa Vicentina (UD);
  - ✓ COMPAGNIA SEGNALETICA S.r.l., via Pascoli 34/C - 30020 Quarto D'Altino (VE),
  - ✓ VENETA SICUREZZA E SEGNALETICA STRADALE S.r.l., via Chiodare 115 - 35020 Due Carrare (PD);
  - ✓ SIOSS S.r.l. Via dell'Industria 14/16 – 34077 Ronchi dei Legionari (GO)

per conto dell'ATI SIOSS Via dell'Industria 14/16 – 34077 Ronchi dei Legionari (GO), in conformità a quanto prescritto dal Disciplinare Tecnico relativo agli schemi segnaletici da adottare per il segnalamento temporaneo (Decreto 10 luglio 2002);

- Che il segnalamento dei cantieri mobili di chiusura della corsia laterale destra e/o di sorpasso dell'A57 Tangenziale di Mestre dal km km 9,272 al km 16,161 sia effettuato mediante apposizione della segnaletica temporanea secondo quanto indicato sugli schemi "D" e "S" editi dalla Società che si allegano alla presente e che sarà integrata da quella posta sui pannelli a messaggio variabile.

L'impresa addetta al mantenimento in efficienza della segnaletica, provvede alla guardiania del cantiere.

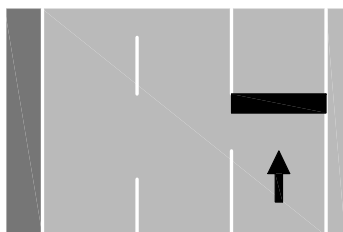
Le limitazioni, i divieti e gli obblighi di cui alla presente ordinanza, saranno resi noti mediante l'apposizione dei prescritti segnali e di quelli aggiuntivi secondo gli schemi indicati dal D.M. 10 luglio 2002, eventualmente integrati da altri segnali aggiuntivi laddove se ne ravvisi la necessità.

La presente ordinanza viene preventivamente comunicata al Ministero delle Infrastrutture e dei Trasporti Struttura di Vigilanza Concessioni Autostradali, Ufficio di Bologna, ai sensi dell'articolo 6, comma 6, primo periodo del Codice della Strada, adottato con D. lgs. 30 aprile 1992, n.285, e successive modifiche ed integrazioni.

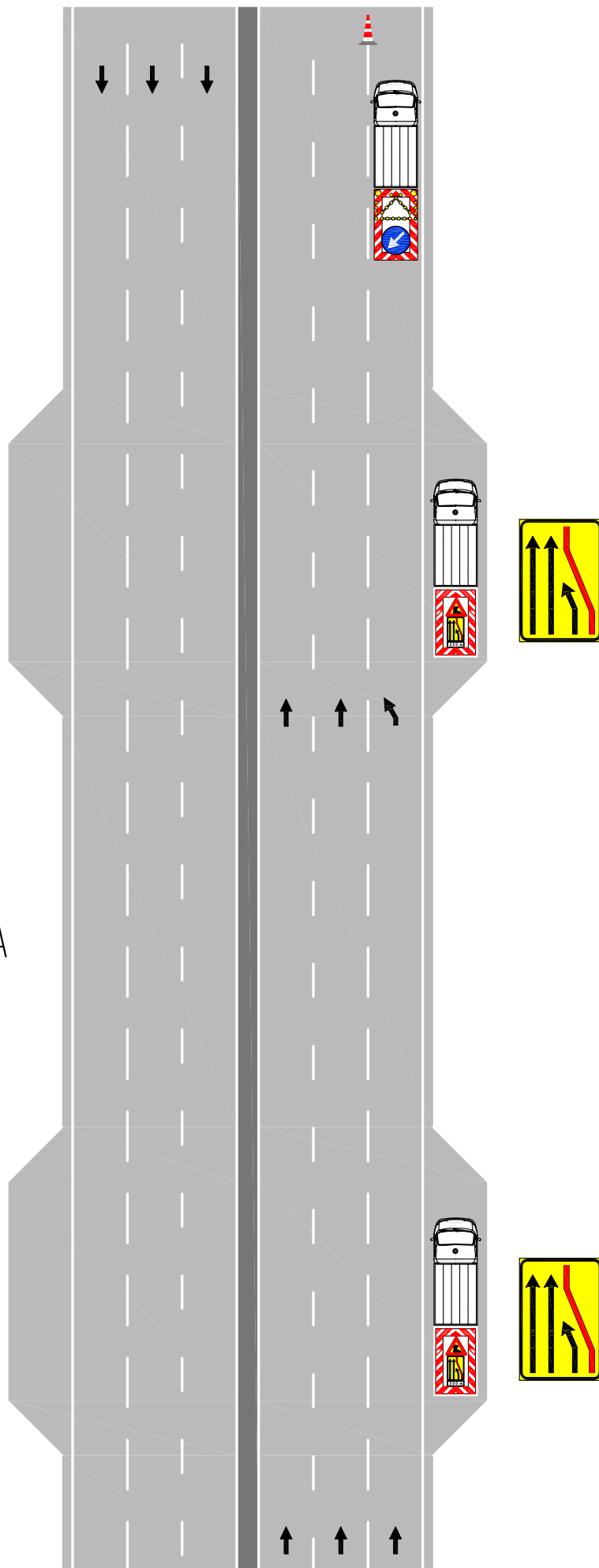
Direttore Tecnico  
**Ing. Saverio Parisi**

DT/SN/AMi/AMi

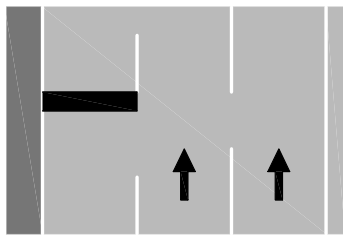
# schema " D "



CHIUSURA DELLA CORSIA  
LATERALE DESTRA



# schema " S "



CHIUSURA DELLA CORSIA  
DI SORPASSO

