

ORDINANZA n. 134 / 2026

Il sottoscritto ing. Umberto Vassallo, Direttore Tecnico della società Concessioni Autostradali Venete - CAV S.p.A., giusta procura rep. 5.624 / racc. 4264 del 20/03/2025 – dott.ssa Cristina Cassano di Padova;

- Visto l'articolo 6, comma 4, lett. b) del Codice della Strada, adottato con D.lgs. 30 aprile 1992, n. 285, e successive modifiche e integrazioni;
- Visto l'articolo 6, comma 6, primo periodo del Codice della Strada;
- Vista la necessità di procedere ai lavori di manutenzione del verde lungo:
 - ✓ le carreggiate est ed ovest dell' A4 dal km 363,724 al km 374,650
 - ✓ le carreggiate est ed ovest dell' A4 dal km 374,650 al km 406,976
 - ✓ le carreggiate est ed ovest dell' A57 dal km 0,000 al km 9,272
 - ✓ le carreggiate est ed ovest dell' A57 dal km 9,272 al km 16,161
 - ✓ le carreggiate est ed ovest del Raccordo Marco Polo dal km 0,000 al km 6,520
 - ✓ le carreggiate est ed ovest dei Raccordi autostradali di Venezia-Mestre dal km 0,000 al km 1,832per realizzare i quali si impone di stabilire i seguenti obblighi, divieti e limitazioni di carattere temporaneo, con segnaletica di cantiere mobile:
 - ✓ la chiusura della corsia di emergenza per tratti di lunghezza non superiore a 500 m;
 - ✓ la parzializzazione dei rami di svincolo;
 - ✓ la parzializzazione dei piazzali di stazione;
 - ✓ la parzializzazione della sede stradale;
- Visto il Parere preventivo vincolante n. 134 in data 27/03/2026, rilasciato dal Direttore Tecnico della società Concessioni Autostradali Venete - CAV S.p.A.

ORDINA

- Che dalle ore 00:00 giorno 30 marzo 2026 alle ore 24:00 del giorno 31 dicembre 2026, con utilizzo di segnaletica di cantiere fisso e mobile, siano effettuate le seguenti limitazioni al traffico:
 - ✓ la parzializzazione dei rami di svincolo lungo le carreggiate est ed ovest dell' Autostrada A4 dal km 363,724 al km 406,976;
 - ✓ la parzializzazione dei rami di svincolo lungo le carreggiate est ed ovest della A57 Tangenziale di Mestre dal km 0,000 al km 16,161;
 - ✓ la parzializzazione dei rami di svincolo lungo le carreggiate est ed ovest del Raccordo Marco Polo dal km 0,000 al km 6,520;
 - ✓ la chiusura della corsia di emergenza, per tratti di lunghezza non superiore a 500 m, lungo le carreggiate est ed ovest dell' Autostrada A4 dal km 363,724 al km 406,976, della A57 Tangenziale di Mestre dal km 0,000 al km 9,272 e del Raccordo Marco Polo dal km 0,000 al km 6,520;
 - ✓ la chiusura della corsia laterale destra, per tratti di lunghezza non superiore a 500 m, lungo le carreggiate est ed ovest della A57 Tangenziale di Mestre dal km 9,272 al km 16,161;
 - ✓ la parzializzazione della sede stradale lungo le carreggiate est ed ovest dei Raccordi di Venezia dal km 0,000 al km 1,832;

- Che la posa della segnaletica sia realizzata dall'Impresa Sicilville S.r.l.,- C.da Statella snc – 95036 Randazzo (CT), in conformità a quanto prescritto dal Disciplinare Tecnico relativo agli schemi segnaletici da adottare per il segnalamento temporaneo (Decreto 10 luglio 2002).
- La presente annulla e sostituisce l'Ordinanza n.123/2026.

L'impresa addetta al mantenimento in efficienza della segnaletica, provvede alla guardiania del cantiere.

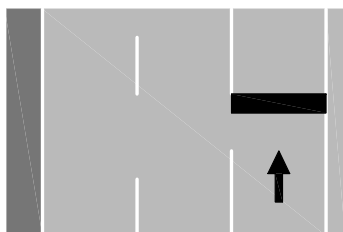
Le limitazioni, i divieti e gli obblighi di cui alla presente ordinanza, saranno resi noti mediante l'apposizione dei prescritti segnali e di quelli aggiuntivi secondo gli schemi indicati dal D.M. 10 luglio 2002, eventualmente integrati da altri segnali aggiuntivi laddove se ne ravvisi la necessità.

La presente ordinanza viene preventivamente comunicata al Ministero delle Infrastrutture e dei Trasporti Struttura di Vigilanza Concessioni Autostradali, Ufficio di Bologna, ai sensi dell'articolo 6, comma 6, primo periodo del Codice della Strada, adottato con D. lgs. 30 aprile 1992, n.285, e successive modifiche ed integrazioni.

Direttore Tecnico
Ing. Umberto Vassallo

DT/SN/RM/ml

schema " D "



CHIUSURA DELLA CORSIA
LATERALE DESTRA

