

ORDINANZA n. 345 / 2026

Il sottoscritto ing. Umberto Vassallo, Direttore Tecnico della società Concessioni Autostradali Venete - CAV S.p.A., giusta procura rep. 35 / racc. 30 del 13/04/2026 – dott. Lorenzo Favaretto di Venezia;

- Visto l'articolo 6, comma 4, lett. b) del Codice della Strada, adottato con D.lgs. 30 aprile 1992, n. 285, e successive modifiche e integrazioni;
- Visto l'articolo 6, comma 6, primo periodo del Codice della Strada;
- Vista la necessità di procedere ai lavori di manutenzione del verde lungo:
 - ✓ le carreggiate est ed ovest dell' A4 dal km 363,724 al km 374,650
 - ✓ le carreggiate est ed ovest dell' A4 dal km 374,650 al km 406,976
 - ✓ le carreggiate est ed ovest dell' A57 dal km 0,000 al km 9,272
 - ✓ le carreggiate est ed ovest dell' A57 dal km 9,272 al km 16,161
 - ✓ le carreggiate est ed ovest del Raccordo Marco Polo dal km 0,000 al km 6,520
 - ✓ le carreggiate est ed ovest dei Raccordi autostradali di Venezia-Mestre dal km 0,000 al km 1,832
 - ✓ Viale delle Grazie in località Padova
 - ✓ via Molinella, SP 81 in località Miranoper realizzare i quali si impone di stabilire i seguenti obblighi, divieti e limitazioni di carattere temporaneo, con segnaletica di cantiere fisso e mobile:
 - ✓ la chiusura della corsia di emergenza per tratti di lunghezza non superiore a 500 m;
 - ✓ la chiusura di corsie per tratti di lunghezza non superiore a 500 m;
 - ✓ la parzializzazione dei rami di svincolo e delle rotatorie;
 - ✓ la parzializzazione dei piazzali di stazione;
 - ✓ la parzializzazione della sede stradale.
- Visto il Parere preventivo vincolante n. 348 in data 02/07/2026, rilasciato dal Direttore di Esercizio della società Concessioni Autostradali Venete - CAV S.p.A.

ORDINA

- Che dalle ore 21:00 alle ore 05:30 del giorno successivo nei periodi compresi tra il giorno 06 luglio ed il giorno 10 luglio, tra il giorno 13 luglio ed il giorno 17 luglio, tra il giorno 20 luglio ed il giorno 24 luglio e tra il giorno 27 luglio ed il giorno 30 luglio 2026, lungo le carreggiate est ed ovest dell' Autostrada A4 dal km 363,724 al km 374,650, con utilizzo di segnaletica di cantiere fisso e mobile, siano effettuate le seguenti limitazioni al traffico:
 - ✓ la chiusura della corsia emergenza per tratti di lunghezza non superiore a 500 m;
 - ✓ la parzializzazione dei rami di svincolo;
- Che dalle ore 20:30 alle ore 05:30 del giorno successivo nei periodi compresi tra il giorno 06 luglio ed il giorno 10 luglio, tra il giorno 13 luglio ed il giorno 17 luglio, tra il giorno 20 luglio ed il giorno 24 luglio e tra il giorno 27 luglio ed il giorno 30 luglio 2026, lungo le carreggiate est ed ovest dell' Autostrada A4 dal km 374,650 al km 406,976, con utilizzo di segnaletica di cantiere fisso e mobile, siano effettuate le seguenti limitazioni al traffico:
 - ✓ la chiusura della corsia emergenza per tratti di lunghezza non superiore a 500 m;

- ✓ la parzializzazione di rami di svincolo e delle rotatorie;
- Che dalle ore 20:30 alle ore 05:30 del giorno successivo nel periodo compreso tra il giorno 06 luglio ed il giorno 30 luglio 2026, lungo le carreggiate est ed ovest della A57 Tangenziale di Mestre dal km 0,000 al km 16,161 e lungo le carreggiate est ed ovest del Raccordo Marco Polo dal km 0,000 al km 6,520, con utilizzo di segnaletica di cantiere fisso e mobile, siano effettuate le seguenti limitazioni al traffico:
 - ✓ la chiusura della corsia emergenza o della corsia di marcia lenta per tratti di lunghezza non superiore a 500 m;
 - ✓ la parzializzazione di rami di svincolo e delle rotatorie;
- Che dalle ore 20:30 alle ore 05:30 del giorno successivo nel periodo compreso tra il giorno 06 luglio ed il giorno 30 luglio 2026, lungo le carreggiate est ed ovest dei Raccordi Autostradali di Venezia-Mestre dal km 0,000 al km 1,832 con utilizzo di segnaletica di cantiere fisso e mobile, sia effettuata la parzializzazione della sede stradale;
- Che dalle ore 20:30 alle ore 05:30 del giorno successivo nel periodo compreso tra il giorno 06 luglio ed il giorno 30 luglio 2026, con utilizzo di segnaletica di cantiere fisso e mobile, sia effettuata la parzializzazione dei piazzali delle stazioni autostradali di Padova est, Venezia-Mestre, Spinea, Martellago-Scorzè, Preganziol, Mirano-Dolo e Mira-Oriago;
- Che dalle ore 20:30 alle ore 05:30 del giorno successivo nel periodo compreso tra il giorno 06 luglio ed il giorno 30 luglio 2026, lungo Viale delle Grazie in località Padova, lungo il raccordo di collegamento tra la rotonda Spinea e la Sp81 in località Spinea e lungo via Molinella in località Mirano, con utilizzo di segnaletica di cantiere fisso e mobile, sia effettuata la parzializzazione della sede stradale;
- Che la posa della segnaletica sia realizzata dall'Impresa Sicilville S.r.l., - C.da Statella snc - 95036 Randazzo (CT), in conformità a quanto prescritto dal Disciplinare Tecnico relativo agli schemi segnaletici da adottare per il segnalamento temporaneo (Decreto 10 luglio 2002);
- Che il segnalamento dei cantieri mobili di chiusura della corsia laterale destra della A57 Tangenziale di Mestre dal km 9,272 al km 16,161 sia effettuato mediante apposizione della segnaletica temporanea secondo quanto indicato sullo schema "D" edito dalla Società che si allega alla presente e che sarà integrata da quella posta sui pannelli a messaggio variabile.

L'impresa addetta al mantenimento in efficienza della segnaletica, provvede alla guardiania del cantiere.

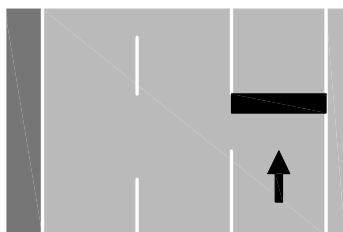
Le limitazioni, i divieti e gli obblighi di cui alla presente ordinanza, saranno resi noti mediante l'apposizione dei prescritti segnali e di quelli aggiuntivi secondo gli schemi indicati dal D.M. 10 luglio 2002, eventualmente integrati da altri segnali aggiuntivi laddove se ne ravvisi la necessità.

La presente ordinanza viene preventivamente comunicata al Ministero delle Infrastrutture e dei Trasporti Struttura di Vigilanza Concessioni Autostradali, Ufficio di Bologna, ai sensi dell'articolo 6, comma 6, primo periodo del Codice della Strada, adottato con D. lgs. 30 aprile 1992, n.285, e successive modifiche ed integrazioni.

Direttore Tecnico
Ing. Umberto Vassallo

DT/SN/RM/AMi/ml

schema " D "



CHIUSURA DELLA CORSIA
LATERALE DESTRA

